

# 開放機器紹介

## ハイスピードミーリングセンター CAMシステム

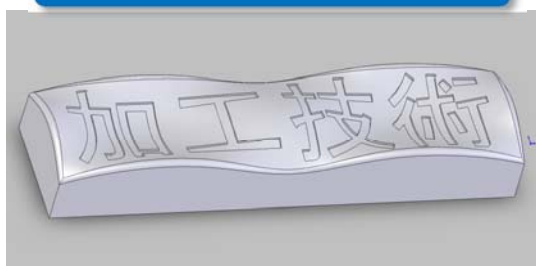
### ■機器の概要

ハイスピードミーリングセンターは切削工具を使用し、工具を回転させながら加工を行います。主に金属材料を対象とし、機械部品や治具などの作製に使用します。

CAMシステムはCADデータをもとに工作機械用NCプログラムを作成するソフトウェアです。

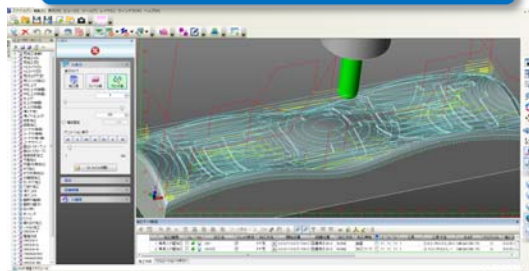
### ■操作の流れ

#### ①3次元形状データ



CADデータを準備します。

#### ②NCプログラム作成



CADデータをもとにCAMシステムでNCプログラムを作成します。

#### ③加工



材料、工具をハイスピードミーリングセンターにセットし、作成したNCプログラムで加工します。

#### ④完成



バリ取りなど各種仕上げを行い完成です。

### ■仕様・留意事項

#### ・ハイスピードミーリングセンター

メーカー/型式：安田工業製/YMC430

主軸回転数：200~40,000rpm

各軸移動範囲：X軸400mm、Y軸300mm、Z軸250mm

各軸切削送り：最大12,000mm/min

切削液：油性、オイルミスト(フジBC技研製/JK2)

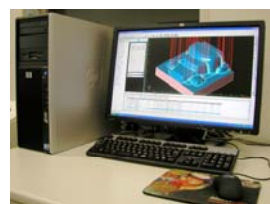
※材料、切削工具は準備いただく必要があります。

#### ・CAMシステム

ソフトウェア構成：FFCAM、Mastercam



ハイスピードミーリングセンター



CAMシステム

開放機器使用料：ハイスピードミーリングセンター 1,440円/時間  
CAMシステム 560円/時間

担当グループ 加工技術グループ