

# ～文部科学省補助事業「地域イノベーション戦略支援プログラム」成果発表会～ コンビナート資源に着目した「地域エネルギー」の創造・ 循環によるイノベーション創出に向けて

本地域では、平成26年度から文部科学省補助事業を活用して、研究開発・事業化、人材育成等に取り組んでいます。

本会では、協働をテーマとし、産学・産産協働による研究開発・事業化の具体的な事例（開発品展示含む）などをご紹介します。

特に、大手企業、ものづくり中小企業、大学間の協働など、本地域の強みを活かした「地域内連携」の取組を紹介いたします。

皆様方の新たなビジネスへの挑戦の萌芽となることを期待すると共に、多くの方のご来場を心よりお待ちしております。

平成28年

3月15日(火)

13:30～17:15

山ログランドホテル

鳳凰・鶴の間(2階)

定員150名・入場無料

交流会(17:30～)

孔雀の間(2階)

参加費:3,000円



純水素型燃料電池システム  
実証試験(徳山動物園)



## プログラム

1

13:30～13:35

開会のあいさつ

(地独)山口県産業技術センター 理事長 山田 隆裕

2

13:35～13:45

来賓あいさつ

文部科学省 経済産業省中国経済産業局

3

13:45～14:10

取組概要説明

「協働による持続的な  
地域イノベーションの創出に向けて」

(地独)山口県産業技術センター

プロジェクトディレクター 東 正信



4

14:10～15:30

講演

「周南から世界へ  
～地域内連携を強みに～」

(株)トクヤマ

取締役 常務執行役員 研究開発部門長 中原 毅 氏



「地域未来創生を目指す山口大学の  
新たな研究戦略の策定に向けて」

国立大学法人山口大学 副学長 三池 秀敏 氏



5

15:40～16:10

ポスターセッション

研究開発と補助事業の取組紹介

大学研究者、企業技術者等からの個別説明

6

16:10～17:10

研究開発成果報告

「新規フッ素系不燃性溶媒の研究開発」

東ソー・エフテック(株) 事業企画室長 三村 英之 氏

「自動溶接システムの自社開発と  
それを用いた製品開発」

(株)松田鉄工所 代表取締役社長 松田 充史 氏

「純水素ボイラー型貯湯ユニット  
の研究開発」

長府工産(株) 品質管理課 課長 宮川 清彦 氏

開発品を展示  
※裏面参照

7

17:10

閉会のあいさつ

プロジェクトディレクター 東 正信

☆交流会 (17:30～19:00)

主催 地方独立行政法人 山口県産業技術センター  
国立大学法人 山口大学  
学校法人東京理科大学 山口東京理科大学

共催 やまぐちイノベーション推進協議会(※)

後援 経済産業省中国経済産業局

※やまぐちイノベーション推進協議会

山口県のイノベーション創出を推進する産学公金の協議会

会長 山口県商工労働部長

構成 経済5団体、3大学、3金融機関、2支援機関、県

(事務局 地方独立行政法人 山口県産業技術センター)



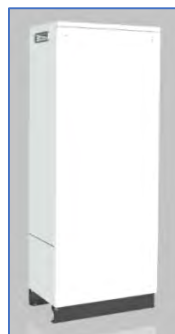
# 開発品の展示例(事業化製品・実証機)

## 二次電池電解液向け等軽量可搬性特殊充填容器 (株)松田鉄工所



顧客開発段階でのサンプル出荷向けなど、可搬性に優れた軽量タイプの10L小型禁水容器。その他一般特殊充填容器等を含め、自社開発の自動溶接システムで製作。

## 純水素ボイラー型貯湯ユニット(実証機) 長府工産(株)



水素を燃焼させて熱交換を可能とする純水素ボイラーを搭載した、純水素型燃料電池システムの貯湯ユニット。国内初の実証を3月から開始予定。

※現在製作中。当日完成品を展示。

# 成果発表会参加申込書

**FAXまたはE-mailでお申込みください。**

**Fax: 0836-53-5071**

**E-mail: inv\_manage@iti-yamaguchi.or.jp**

●お問い合わせ●

地方独立行政法人山口県産業技術センター イノベーション推進センター 升本・橋本  
〒755-0195

山口県宇部市あすとぴあ4丁目1番1号 ☎ 0836-53-5061 fax 0836-53-5071



**申込期限  
3月10日(木)**

団体名		お電話番号		
氏名	所属	連絡 担当者 に○を	連絡先(emailアドレス等)	交流会(3,000円)
				参加・不参加
				参加・不参加
				参加・不参加
				参加・不参加
				参加・不参加

※お申込みいただいた時点で登録完了です。登録完了の通知連絡はございませんので、ご了承ください。

※お申込みの際にいただいた個人情報、本イベントの目的以外には使用いたしません。

※交流会参加費は1人**3,000円**となります。

## 山口グランドホテル

〒754-0021 山口県山口市小郡黄金町1-1

TEL:083-972-7777 FAX:083-972-7393

### お車でのご来館

- ◆中国自動車道 小郡インターより約7分
- ◆山陽自動車道 山口南インターより約10分
- ◆120台収容可能な駐車場をご用意しています。 地下道がご利用頂けます。

### バス・電車・新幹線でのご来館

- ◆JR新山口駅 新幹線口より徒歩1分
- ◆新山口駅から当館までは、雨の日も便利な

### 飛行機でのご来館

- ◆宇部空港より車で40分。
- ◆宇部空港からJR新山口駅新幹線口までは、直通のバスが運行されています。所要時間約30分。片道890円往復1600円。バスの時刻表は、  
(<http://www.ubebus.jp/shuttlebus/timetable/airport/2817229.html>)にてご確認ください。

