

その栄養成分の算出結果は大丈夫!?

計算値での表示が認められている栄養成分表示。
使用するデータの選択を間違えたり、加工による重量変化が反映されていないと正しい数値は算出されません。

正しい計算にチャレンジしましょう!

日 時 : **11月22日(水)**

13:00~16:30 (開場12:30)

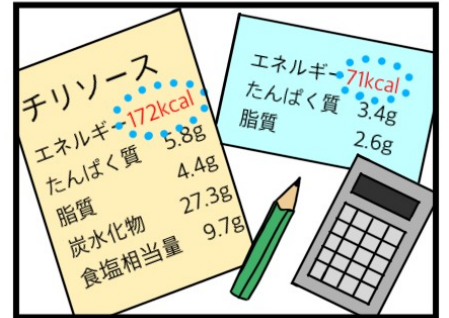
会 場 : (地独)山口県産業技術センター 多目的ホール

参加費 : 無料

申込方法 : 山口県産業技術センターHPの専用フォーム
(裏面QRコード)からお申込みください。
別紙に必要事項をご記入の上、FAXまたはメールにてお申し込みいただいても結構です。

申込締切 : 令和5年11月15日(水)

定 員 : 80名



©2023 Yamaguchi ITI

同時開催!!

■産業技術センター技術報告会(食品関連)

研究員の研究内容をポスター形式で発表。

食品加工や発酵に関する研究データ、新しい食品素材の開発やIoTなど先端分野の支援事例紹介も予定しております。

■食品加工機械展示会

(機種は変更になる場合があります)



【卓上真空包装機】
クリアドームシリーズ
V-393



【急速冷凍機】
3Dフリーザー®
KQF-8A-300B



【自動皮むき機】
瞬助
KA-700H



【食品乾燥機】
乾球温度・湿球温度自動制御タイプCOMPACT
FOOD DRYER

普段疑問に思っていることをメーカーさんに相談されてみませんか?

【その他の展示予定機械・資料】

- ・食品表示ラベルプリンター
- ・簡易ボトルラベラー
- ・鮮度保持電場装置
- ・X線異物混入検査機
- ・自家消費型太陽光パネル発電システム

その他数機器

【スケジュール】

13:00 ~ 13:10	開会のご挨拶
13:10 ~ 14:30	講習会第1部「栄養成分表示の基礎知識」 栄養成分表示にもたくさんのルールがあります。実際に販売されている商品の間違った例や算出のポイントについてお話しします。
14:30 ~ 15:30	【同時開催】 ■産業技術センター技術報告会 ■食品加工機械展示会
15:30 ~ 16:30	講習会第2部「栄養成分計算実践編」 間違った計算の例の紹介とともに、簡単な計算を実践してみましょう！その栄養成分の算出結果は大丈夫！？
16:30 ~	所内食品関連施設見学会(希望者のみ)



<講師プロフィール>

藤本 恵子

FOODYELL 代表

山口県出身、食品メーカー、大手食品商社（三菱食品、国分グループ本社等）での商品開発、品質管理、マーケティング等を経て、2018年に山口県の地域商社へ。2021年にFOODYELLを起業し、現在は個人事業主として山口県・福岡県を中心に地元事業者支援等を行う。



お申し込み
お待ちしております

【HPからのお申込み】

右のQRコードからHPへお越しいただき、必要事項をご入力ください。

QRコードのアドレス：https://www.iti-yamaguchi.or.jp/food_technology/32/

©2023 Yamaguchi ITI

【会場へのアクセス】

産業技術センター案内図

- 所在地
〒755-0195
宇部市あすとびあ4丁目1-1
- 電話
0836-53-5050 (代表)



- 交通
- 山陽新幹線 新山口駅より 18km (車で 25分)
- JR 宇部線 床波駅より 5km (車で 10分)
- 山口宇部空港より 8km (車で 15分)
- 山陽自動車道 宇部ICより 4km (車で 8分)
- 山口宇部道路 宇部東ICより 3km (車で 4分)
- (近郊へのバスの便はほとんどありません)

【お問い合わせ先】

(地独)山口県産業技術センター 食品技術グループ 半明、有馬
tel : 0836-53-5060/ e-mail : food@iti-yamaguchi.or.jp