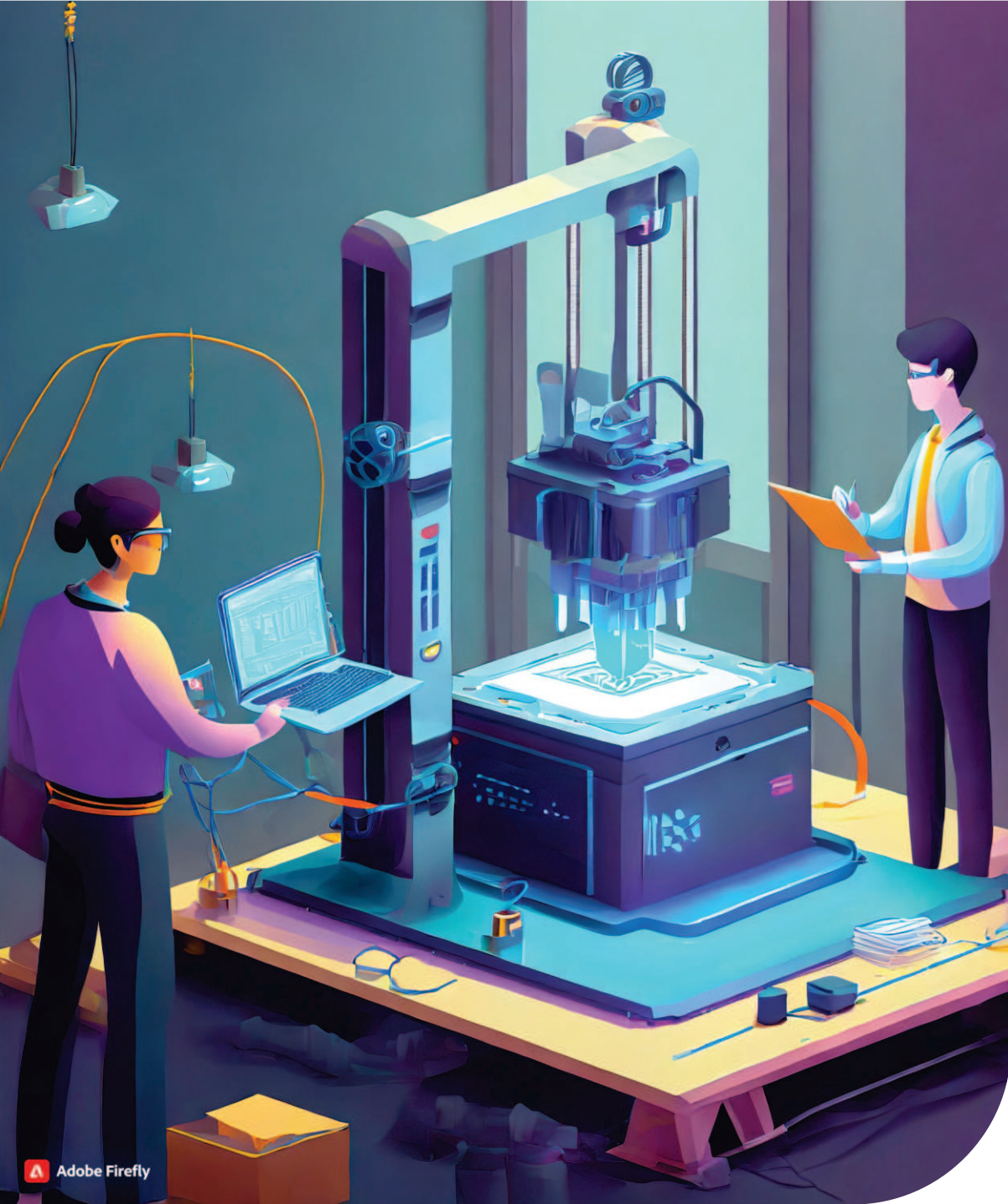


# やまぐちブランド技術研究会 令和5年度精密加工技術分科会



Adobe Firefly

## PROGRAM

### ① 産業技術センター技術報告会（製品技術Gr関連）

13:00~14:00

#### ◆ 産業技術センターの機器を使用した事例紹介

「炭素繊維強化プラスチックの研削穴あけに関する研究」

技術支援部 製品技術グループ 専門研究員 梶本 英嗣

「産業技術センターの3Dものづくり機器とその活用事例の紹介」

技術支援部 製品技術グループ 研究員 原 涼輔

「3Dプリンターの造形精度向上を目指して-3D3プロジェクトの取組紹介-」

プロジェクト推進部 3Dものづくり支援チーム チームリーダー 永田 正道

### ② 機器見学会（製品技術グループの担当する開放機器）

14:10~16:10

#### ◆ 加工機器

ハイスピードミーリングセンター/ワイヤー放電加工機/切削式3Dモデリング装置/小型レーザー加工機

#### ◆ 積層造形・3D試作

金属積層造形機/インクジェット式光造形機/粉末焼結式樹脂造形機/真空注型システム/UVプリンター

#### ◆ 形状測定

高精度表面粗さ輪郭形状測定機/レーザー顕微鏡/ビデオプローブ式三次元測定機/X線CT装置

#### ◆ 3Dスキャナー・撮影・その他

3Dスキャナー<光学縮投影・ハンディ>/高速度ビデオカメラ/高速度赤外線サーモグラフィ/切削動力計 etc...

### ③ 技術相談会

16:10~16:30

【申し込み方法】 参加申込書に必要事項を記入の上、EメールまたはFAXにてお申し込み下さい。

【申し込み先・お問い合わせ先】 技術支援部 製品技術グループ 担当：梶本（すぎもと）

Eメール：sugimoto@iti-yamaguchi.or.jp TEL：0836-53-5054 FAX：0836-53-5071

2024

2.16.Fri

13:00 ~ 16:30

参加費無料

【会場】

山口県産業技術センター  
共用棟1階 第1研修室

【対象者】

ものづくりに携わる方  
※研究会の会員以外の方も  
ご参加いただけます。

必着：2月13日（火）

やまぐちブランド技術研究会 令和5年度精密加工技術分科会

## 参加申込書

会社名・団体名		
参加者	氏名（ふりがな）	
	所属・役職	
	メールアドレス	
参加者	氏名（ふりがな）	
	所属・役職	
	メールアドレス	
参加者	氏名（ふりがな）	
	所属・役職	
	メールアドレス	
参加者	氏名（ふりがな）	
	所属・役職	
	メールアドレス	

### 【申し込み方法】

参加申込書に必要事項を記入の上、EメールまたはFAXにてお申し込み下さい。  
4名以上参加を希望される場合は、この様式をコピーしてご記入下さい。

### 【申し込み先・お問い合わせ先】

技術支援部 製品技術グループ 担当：梶本（すぎもと）

Eメール：sugimoto@iti-yamaguchi.or.jp TEL：0836-53-5054 FAX：0836-53-5071

### 【アクセス】

山陽新幹線 新山口駅より 18km（車で25分）  
JR宇部線 床波駅より 5km（車で10分）  
山口宇部空港より 8km（車で15分）  
山陽自動車道 宇部ICより 3km（車で4分）  
山口宇部道路 宇部東ICより 3km（車で4分）

