

## 1 企業の概要

企業名	株式会社宇部セントラルコンサルタント		
住所	山口県宇部市大字中野開作 67 番地		
URL	<a href="http://ube-central.jp/">http://ube-central.jp/</a>		
電話	(0836)41-6866	F A X	(0836)41-2345
設立	1970 年	資本金	10,000(千円)
代表者	植田敏史	従業員数	35 名

## 2 事業の概要

我が社が活躍する分野は、建設コンサルタント業であり、道路、河川・砂防、橋梁維持・補修などと幅広く、また、地質、地盤、防災、環境などインフラ整備に係る技術分野にまたがっています。これらの技術分野においては、計画策定から調査・設計、施工管理をはじめ、川上から川下まで、一連の業務を行っています。

我が社は大きく分けて設計、測量、地質調査、環境保全等の 4 つの技術分野からなり、人と自然との共生に配慮しながら技術的サービスを提供しております。

## 3 技術・製品等のPR

設計分野では、道路橋などの点検・維持補修・補強計画の立案をはじめ、災害対策として砂防えん堤・急傾斜地崩壊対策の等の計画・設計、また、農業水利施設（ため池、水路、ほ場整備）等の計画を行っております。

測量は設計分野で取り上げた計画を行うための、地形測量をはじめ、海域での地形測量、ドローンを利用した写真測量、家屋調査等を行っております。

地質調査分野道路構造物（盛土・橋梁・トンネル）、ため池、建築物などを対象とした基礎地盤調査解析、軟弱地盤での地盤沈下や液状化に関するシミュレーション解析や土壌汚染調査を行っています。

環境保全分野では、河川、海域、ダム、地下水を対象とした水環境保全や生態系保全をはじめ、騒音・音圧レベルの「境計量証明事業者」として測定・監視や低減対策を立案しております。

## 4 連携を希望する企業があればご記入ください（任意）

社会資本整備において衛星画像や AI を用いた環境保全・監視、地すべりや構造物などの診断において、解析技術を持つ企業

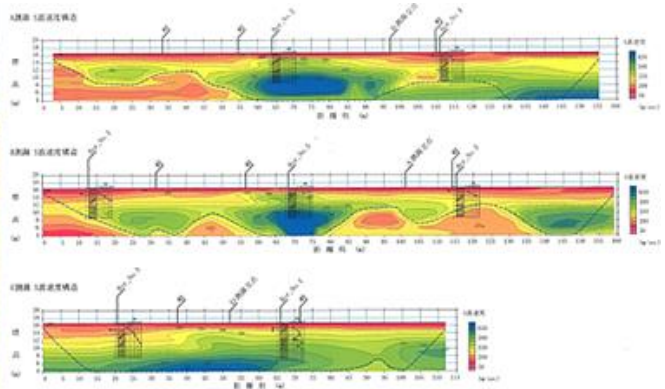
5 写真、イメージ図等



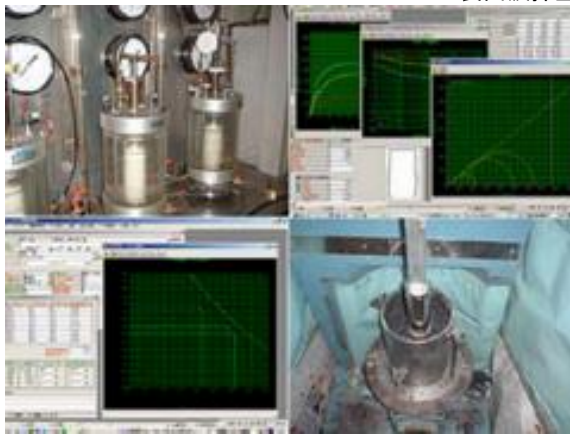
橋梁点検状況



橋梁点検：コンクリートテスタによる圧縮強度推定



表面波探査による断層調査



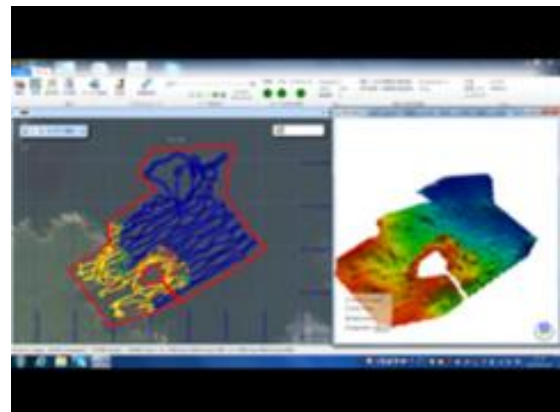
土質試験室



建設作業騒音・振動・周波数測定



ADCPによる深淺, 流況調査



深淺図