



ものづくりのパートナー
人と技術で地域貢献

こんなときにご利用ください

開放機器を利用
後のデータ整理
などに。

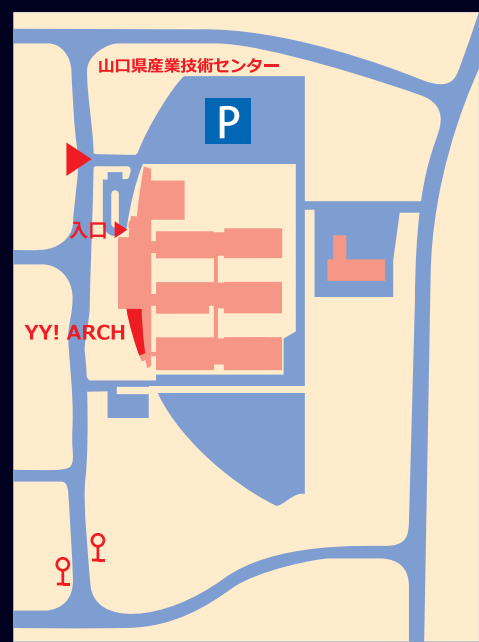
技術相談に併せ
て、ちょっとした
お仕事に。

一人で集中して
お仕事をしたい
ときに。

利用料・駐車料金 無料

- どなたでも利用できます。
- 利用時間：平日 9:00 ~ 17:00
(土日祝日、年末年始を除く)
- 空席があれば予約なしでも利用できます。
- すべてのブースに電源を設置。
- Wi-Fi を利用できます。
- 予約・問い合わせ：電話 0836-53-5053

● アクセス



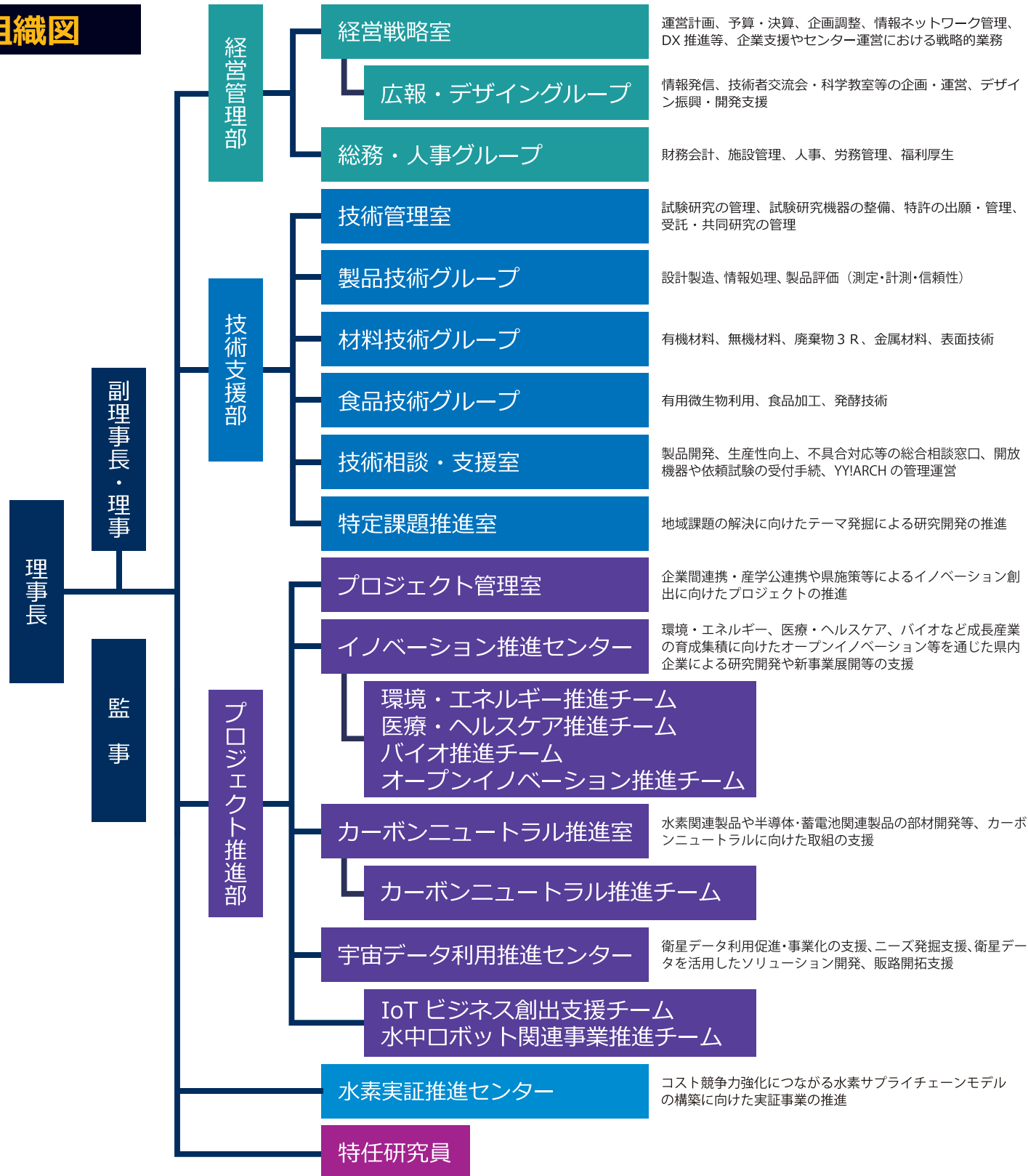
- JR 山陽新幹線 / 山陽本線
新山口駅より約 18km
・車で約 25 分
- JR 宇部線 床波駅より約 5km
・車で約 10 分
- 山口宇部空港より約 8km
・車で約 15 分
- 山陽自動車道 宇部 IC より約 4km
・車で約 8 分
- 山口宇部道路 宇部東 IC より約 3km
・車で約 4 分
- 宇部新川駅より約 8km
・バスで約 35 分



基本理念

地方独立行政法人山口県産業技術センターは、「ものづくりのパートナー 人と技術で地域貢献」をスローガンに、当センターの長い歴史の中で積み上げてきた県内企業との信頼関係や技術ポテンシャルを活かしながら、県内企業の「中核的技術支援拠点」として、地域経済の持続的発展に寄与してまいります。高度化・多様化する企業のニーズに迅速かつ的確に対応し、技術的解決に向けた研究を行います。各技術分野の課題に対応するグループを設置するとともに、産学公の連携強化のためコーディネータを配置し、企業における技術開発や製品開発の支援を強化します。

組織図



業務内容

研究開発

県内企業の技術力向上や新製品開発に貢献することを目的とした研究開発を行います。

開放機器 開放施設

試験研究機器を開放しています。研修室や会議室、研究室を貸し出しています。

依頼試験

原材料や製品の各種試験・分析・測定を行います。要望に応じたオーダーメイド試験も行います。

受託研究 共同研究

製品化・事業化を支援するため、新製品開発や技術的な課題解決に関する研究を行います。

技術者研修

企業の技術者を一定期間受け入れ、実務的な研修を行います。職員が出向いての研修も可能です。

技術相談

分析、加工、製品開発、情報提供など幅広く相談に対応します。

情報提供

研究や企業支援の成果を技術報告会、研究報告書、ホームページ等で広く情報公開します。

開放機器 (200 機種以上)

これらの機器は、(公財)JKA のオートレースの補助を受けて導入しました
Auto Race

X 線 CT 装置

高精度表面粗さ輪郭形状測定機

ガスクロマトグラフ質量分析装置

アミノ酸分析装置

開放施設

多目的ホール
利用可能人数：約 120 人

会議室 (2 室)・研修室 (2 室)
利用可能人数：約 20 ~ 30 人

展示コーナー

新事業創造支援センター

企業支援成果の展示