

開放機器一覧 2026

<https://www.iti-yamaguchi.or.jp/>



のマークのついた機器は（公財）JKA オートレースの補助を受けて導入しました。

開放機器利用のご案内

- 利用日
 - ・月曜から金曜日までです（祝日及び年末年始の休日を除く）。
- 利用時間
 - ・午前 8 時 30 分から午後 5 時 15 分までです。
 - ・時間外のご利用につきましては予約の際にご相談ください。
- 利用手続
 - ・利用にあたっては、事前に予約をお願いします。
 - ・予約は、下記問い合わせ先に、電話、電子メール等をお願いします。
ご利用される初日は、1 階情報ステーション内の開放機器受付までお越しください。
 - ・機器利用にあたっては、あらかじめ使用方法、試料形状、必要な消耗品等について担当職員と打ち合わせをしてください。
- 使用料
 - ・機器毎に記載の使用料を現金又は口座振込により納入していただきます。口座振込の場合は請求書を送付します。振込手数料は使用者がご負担ください。
 - ・山口県外からの利用者は使用料が原則 2 倍となりますが、地域等の条件によっては減免措置がありますので、事前にお問合せください。
 - ・使用料金は、規則の改定等により、予告なしに変更する場合がありますのでご了承ください。
- 利用上の注意
 - ・使用者は、職員の指示や機器の注意事項を守って機器をご使用ください。
 - ・機器の操作方法など、不明な点は職員まで申し出てください。
 - ・使用者の過失により、施設又は機材器具を損傷・亡失したときは企業等使用者の負担において補てん、修理、又は金銭をもって損害を弁償していただくこととなりますので、注意して使用していただくようお願いします。
 - ・使用者の過失により、負傷等が発生した場合は、当センターではその責任を負いかねますのでご注意ください。
 - ・その他詳細につきましては、「(地独) 山口県産業技術センター開放機器利用規則」に基づいて利用するものとします。
 - ・使用終了後は、職員の確認を受けてください。
- 施設外への機器持ち出し使用（※印の機器が対象）
 - ・機器は 1 日単位で貸出します。その場合の使用料は 1 日 8 時間として計算します。
 - ・運搬費用等別途費用が発生する場合があります。
 - ・機器を県外で使用する場合は、別途依頼文書が必要です。詳しくはお問合せください。

よろしく
お願いします。



©2023 Yamaguchi ITI

一条 さら

マスコットキャラクター「ものぼと」

- 問い合わせ先
地方独立行政法人山口県産業技術センター
技術支援部 技術相談・支援室
TEL：0836-53-5053 / FAX：0836-53-5070
E-mail：soudan@iti-yamaguchi.or.jp（技術相談専用）

●測定系

形状測定

機器名称	単位	使用料	ページ
X線CT装置	時間	3,550	4
高精度表面粗さ輪郭形状測定機	時間	2,930	
真円度測定機	時間	1,650	
ステップゲージ(※)	日	2,260	
測定顕微鏡	時間	450	5
ビデオプローブ式三次元測定機	時間	3,600	
ブロックゲージ	時間	480	
ポータブル表面粗さ計(※)	時間	570	

温度・熱流体測定

機器名称	単位	使用料	ページ
可視・熱画像測定用小型カメラ(※)	時間	420	5
高速度赤外線サーモグラフィ(※)	時間	1,620	
赤外線熱画像装置(※)	時間	500	
微風速計(※)	日	430	
露点計(※)	時間	460	6

音・振動・力・ひずみ測定

機器名称	単位	使用料	ページ
FFTアナライザー(※)	時間	440	6
切削動力計(※)	時間	580	
騒音計(※)	時間	490	
ハンドヘルド振動計(※)	時間	430	
ひずみ測定機(※)	時間	460	7
無響室	時間	770	
レーザードップラー式振動計(※)	時間	520	

電気・電子測定

機器名称	単位	使用料	ページ
LCRメーター(※)	時間	420	7
クランプ電力計(※)	時間	410	
小型データロガー(※)	日	640	
GMサーベイメータ(※)	時間	420	
電力計(※)	時間	410	8
任意波形発生器(※)	時間	420	
ミックスド・シグナル・オシロスコープ(※)	時間	460	
ミックスド・ドメイン・オシロスコープ(※)	時間	460	

電磁環境測定

機器名称	単位	使用料	ページ
電磁干渉試験機(エミッション)	時間	1,930	8
電磁耐性試験機(イミュニティ)	時間	2,210	9
電波暗室	時間	1,270	
ノイズ耐性試験システム(FTB・雷サージ)	時間	610	
ノイズ耐性試験システム(静電気)	時間	550	
ノイズ耐性試験システム(電源変動)	時間	570	

光・色彩測定

機器名称	単位	使用料	ページ
大型積分球全光束測定装置	時間	2,500	9
輝度・照度自動マッピング測定装置	時間	1,100	
小型全光束測定装置	時間	2,350	10
照度・光量子束密度計(※)	時間	440	
照度マッピング測定装置	時間	1,070	
配光測定装置	時間	1,140	

光散乱特性評価装置	時間	1,280	10
分光測色計(デスクトップ)	時間	640	
分光測色計(ハンディ)(※)	時間	430	11
ライトメーター(※)	時間	410	

●分析系

表面観察・分析

機器名称	単位	使用料	ページ
蛍光顕微鏡	時間	480	11
生物顕微鏡システム	時間	490	
走査型プローブ顕微鏡	時間	1,430	
低真空走査電子顕微鏡	時間	3,920	
デジタルマイクロスコープ	時間	530	12
倒立型金属顕微鏡	時間	540	
フィールドエミッションオージェ電子顕微鏡	時間	7,790	
フィールドエミッション走査電子顕微鏡	時間	3,240	
レーザー顕微鏡	時間	2,130	

有機分析

機器名称	単位	使用料	ページ
FT-IRマイクロATRシステム	時間	2,340	12
カールフィッシャー式水分測定装置	時間	710	
ガスクロマトグラフ(アジレント)	時間	1,440	13
ガスクロマトグラフ(島津製作所)	時間	1,100	
ガスクロマトグラフ質量分析装置	時間	2,980	
高温GPC◎	時間	4,230	
紫外・可視分光光度計(材料系)	時間	780	14
においセンサー(※)	日	520	

無機分析

機器名称	単位	使用料	ページ
イオンクロマトグラフ水質分析装置	時間	1,530	14
X線回折装置	時間	3,670	
ガラス電極式水素イオン濃度計(pH計)	時間	580	
グロー放電発光表面分析装置	時間	5,120	
蛍光X線分析装置(EDXRF)	時間	1,240	15
蛍光X線膜厚計	時間	710	
スパーク放電発光分光分析装置	時間	1,370	
熱膨張率測定装置	時間	830	
波長分散型蛍光X線分析システム(上面型)	時間	2,940	15
波長分散型蛍光X線分析システム(下面型)	時間	2,740	

食品分析

機器名称	単位	使用料	ページ
ICP発光分光分析装置	時間	2,640	15
味認識装置(五味)◎	試料	2,980	
味認識装置(旨味先味)◎	試料	1,420	16
アミノ酸分析装置	試料	3,380	
クリーンベンチ	時間	450	
ケルダール分析装置	バッチ(20本)	2,570	
高速液体クロマトグラフ(食品系)	時間	1,680	17
高速液体クロマトグラフ(有機酸分析システム)	時間	1,740	
高速液体クロマトグラフ質量分析装置	時間	2,140	
高速冷却遠心機	時間	560	
紫外可視分光光度計(食品系)	時間	480	17
水分活性測定装置	時間	940	
ソックスレー抽出器	試料	1,610	

におい識別装置◎	時間	3,010	17
日本酒アルコール測定装置	時間	710	
燃焼式窒素分析装置	時間	4,080	
マイクロ波加熱分解装置	時間	1,600	18
マイクロプレートリーダー	時間	650	
レオメーター	時間	620	
ロータリーエバポレーター（食品系）	時間	460	

●試験系

材料強度・衝撃試験

機器名称	単位	使用料	ページ
アイゾット・シャルピー衝撃試験機	時間	860	
精密小型引張圧縮試験機	時間	1,660	
万能材料試験機（1000kN）	時間	2,300	19
万能材料試験機（500kN）	時間	1,000	
引張圧縮試験機	時間	2,170	

材料硬さ・摩耗試験

機器名称	単位	使用料	ページ
往復運動平面摩耗試験機	時間	470	
超微小押し込み硬さ試験機	時間	2,490	
薄膜用摩擦摩耗試験機（TRIBOMETER/HT）	時間	660	20
薄膜用摩擦摩耗試験機（UMT - TriboLab）	時間	1,070	
反発式ポータブル硬度計（※）	時間	430	
ビッカース硬度計	時間	760	
ブリネル硬度計	時間	1,120	
マイクロビッカース硬度計	時間	940	21
摩擦摩耗試験機	時間	760	
ロックウェル硬度試験機	時間	1,040	

材料物性試験

機器名称	単位	使用料	ページ
X線応力測定装置	時間	730	21
示差走査熱量系（DSC）	時間	820	
質量分析装置付熱分析装置（TG-MS）	時間	4,170	
接触角計	時間	500	
電磁式ふるい振とう機	時間	550	22
動的粘弾性測定装置（DMA）	時間	650	
熱機械分析装置（TMA）	時間	1,420	
熱線式熱伝導率測定装置（※）	時間	460	
熱分析装置（TG-DTA）	時間	1,320	
粘度計（B型）	時間	430	
粘度計（振動式）	時間	430	23
粘度計（音叉振動式）	時間	590	
比重測定装置	時間	500	
メルトインデクサー	時間	750	
溶射皮膜密着力試験機	時間	560	24
レーザー回折粒度分布測定装置	時間	660	

環境試験

機器名称	単位	使用料	ページ
大型複合環境試験機（振動試験機+恒温槽）◎	時間	1,890	
大型複合環境試験機（振動試験機）◎	時間	1,400	
大型複合環境試験機（恒温槽）◎	日	12,550	24
小型冷熱衝撃試験機	時間	750	
低速風洞	時間	1,590	
複合環境試験機（振動試験機+恒温槽）	時間	2,010	25
複合環境試験機（振動試験機）	時間	1,370	

複合環境試験機（恒温槽）	日	12,340	25
複合サイクル試験機	日	4,440	

●加工系

機械加工

機器名称	単位	使用料	ページ
形彫り放電加工機	時間	1,580	25
旋盤	時間	830	
立形マシニングセンター	時間	1,740	
直立ボール盤	時間	600	26
鋸盤	時間	430	
ハイスピードミーリングセンター	時間	2,250	
フライス盤	時間	480	
平面研削盤	時間	750	
細穴放電加工機	時間	600	27
ワイヤー放電加工機	時間	1,800	

材料加熱処理・恒温槽

機器名称	単位	使用料	ページ
ガス置換型電気炉	時間	440	
恒温恒湿器	日	2,950	27
高温ろ過装置	時間	580	
高速昇温加熱炉（酸化雰囲気）	時間	770	
高速昇温加熱炉（不活性雰囲気）	時間	930	
小型真空雰囲気電気炉	時間	730	28
真空凍結乾燥機	日	4,210	
定温乾燥器	日	710	
燃焼用電気炉	日	2,260	

材料表面処理

機器名称	単位	使用料	ページ
イオンミリング装置	時間	1,760	
スパッタリング装置	日	14,660	29
反応スパッタリング装置	日	10,390	

材料加工（粉碎・混練・成形・研磨）

機器名称	単位	使用料	ページ
ガラスビード作製装置	時間	1,280	
金属研磨装置	時間	940	29
高温高圧アルカリ反応システム	時間	750	
試験片加工機	時間	520	
試料自動埋込機	時間	990	
精密砥石切断機（中型）	時間	710	
精密砥石切断機（小型）	時間	550	30
卓上一軸混練押出機	時間	490	
一軸混練機	時間	920	
卓上加熱プレス機	時間	530	
卓上射出成形機	時間	1,620	
ディスクミル	時間	570	
電解研磨装置	時間	590	31
凍結粉碎機	時間	1,040	
ニーダー	時間	550	
破碎機	時間	720	
ベルトグラインダー	時間	530	
ボールミル	時間	460	32
ミクロトーム	時間	810	
遊星ボールミル	時間	660	
冷間等方加圧装置	時間	650	

電子・基板加工

機器名称	単位	使用料	ページ
電子回路基板加工機	時間	890	33
表面実装装置（リフロー）	時間	680	

食品加工

機器名称	単位	使用料	ページ
遠赤外線食品乾燥機	日	760	33
オートクレーブ	時間	450	
乾湿球温度制御乾燥機	日	1,120	34
ジャーファーマンター	日	3,890	
真空乾燥機	日	2,030	34
真空凍結食品乾燥機	日	3,990	
真空濃縮装置	時間	820	34
スプレードライヤー	時間	520	
通風乾燥機	日	890	35
電気恒温槽	日	660	
電気炉（食品用）	日	670	35
ドラム式食品乾燥装置	時間	700	
二軸エクストルーダー	時間	670	35
バイオシェーカー	日	700	
レトルト殺菌装置	時間	840	35

●設計・造形・撮影・印刷

3D データ作成・造形・構造解析

機器名称	単位	使用料	ページ
インクジェット式光造形機	時間	2,680	35
大型樹脂積層造形機	時間	1,140	
機械設計支援システム（機構・樹脂流動・衝撃）	時間	610	36
機械設計支援システム（構造解析・熱流体解析）	時間	780	
機械設計支援システム（構造最適化）◎	時間	3,070	36
機械設計支援システム（金属積層造形）	時間	540	
CAM システム	時間	650	37
金属積層造形機	時間	3,760	
小型レーザー加工機	時間	880	37
真空注型システム（乾燥炉）	日	2,210	
真空注型システム（真空注型機）	時間	1,120	37
3D-CAD	時間	1,350	
3Dスキャナー（光学縞投影）	時間	840	38
3Dスキャナー（ハンディ）（※）	時間	840	
3D点群データ処理装置	時間	500	38
切削式3Dモデリング装置	時間	730	
造形データ処理システム	時間	460	38
卓上真空成形機	時間	450	
フィラメント製造機	時間	1,100	39
粉末焼結式樹脂造形機◎	時間	6,350	

撮影・印刷

機器名称	単位	使用料	ページ
高速度ビデオカメラ（※）	時間	460	39
撮影スタジオ	時間	570	
UVプリンター	時間	1,540	

●その他

文献検索

機器名称	単位	使用料	ページ
JDream III 文献検索端末	-	無料	39

使用料の単位は円、使用料には消費税 10% が含まれます。

山口県外からの利用者は使用料が原則 2 倍となります（減免措置あり）。

◎は県内・県外同一料金です。

（※）は当センター施設外への持ち出しが可能です。貸出単位：1 日（8 時間）

X線CT装置

3,550 円 / 時間

用途

X線のCTスキャン（断層撮影）による構造体の内部構造の非破壊撮像
構造観察や寸法・形状計測などの評価

仕様

<本体>

- ・X線管電圧（加速電圧）：40～225kV
- ・搭載可能試料サイズ及び最大撮影領域：φ400×H300mm
- ・搭載可能試料質量：12kg（治具等含む）
- ・幾何学拡大率：約1.34～300倍



<データ処理ソフトウェア>

VG Studio Max 2025

オプションモジュール

- ・座標計測
- ・設計値 / 実測値比較
- ・肉厚解析
- ・欠陥 / 介在物解析
- ・ボリュームメッシュ
- ・ジオメトリ補正

メーカー

（株）島津製作所

型式

inspeXio SMX-225CT FPD HR Plus



<機器活用事例>



※ データを持ち帰るためのUSBメモリ、DVD-R、CD-R等のメディアをご用意ください

高精度表面粗さ輪郭形状測定機

2,930 円 / 時間



用途

製品・部品等の表面性状測定（JIS B0681:2018（三次元粗さ）及びJIS B0601:2013（線粗さ）準拠）、輪郭形状、段差等の測定・評価を触針による接触測定

仕様

検出器：3種類切替式

[ハイブリッド検出器（粗さ・輪郭測定）]

- ・触針アーム：50mm
- 測定範囲（Z軸）：13mm，測定分解能：0.9nm
- ・触針アーム：100mm
- 測定範囲（Z軸）：26mm，測定分解能：1.8nm

[粗さ測定検出器]

- ・測定範囲（Z軸）：6.4～1000μm
 - ・測定分解能：0.1～20nm
- （Z軸の測定範囲により変化）

[輪郭測定検出器]

- ・測定範囲（Z軸）：60mm
 - ・測定分解能：0.04μm
- 三次元粗さ用測定台：120（W）×100（D）mm
（許容積載重量 5kg）

メーカー

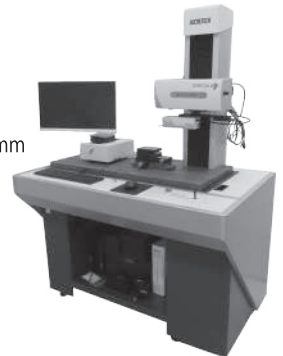
（株）東京精密

型式

SURFCOM NEX 231 DX2-14



<機器活用事例>



真円度測定機

1,650 円 / 時間

用途

加工部品の形状測定及び評価

仕様

- ・測定倍率：50～100,000倍
- ・測定物サイズ：φ400×500mm
- ・積載重量：60kg

メーカー

（株）東京精密

型式

ロンコム 52B-550



ステップゲージ

2,260 円 / 日

※施設外貸出可能機器

用途

長さに関する測定機の精度確認
工作機械の精度確認

仕様

- ・全長：1,020mm
- ・ゲージブロック：20mm×26個
- ・ゲージブロック素材：セラミックス製

メーカー

KOBA（ドイツ）

型式

KOBA-step 1020



測定顕微鏡

450 円 / 時間

用途

接触式で形状測定できない被測定物の二次元寸法の測定、観察及び撮影

仕様

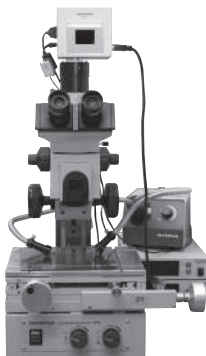
- ・倍率：30～200倍
- ・テーブルストローク：(X)100×(Y)50mm
- ・最小読取量：0.5μm
- ・顕微鏡用デジタルカメラ付き（141万画素 CCD）
- ・ビデオプリンター付き

メーカー

オリンパス光学工業（株）

型式

STM5



ビデオプローブ式三次元測定機

3,600 円 / 時間

用途

接触式で形状測定できない被測定物（軟質材・薄物など）の三次元形状測定、被測定物の観察及び撮影

仕様

- ・測定範囲：(X)300×(Y)300×(Z)200mm
- ・測定精度（XY軸）：U2=(2.0+4L/1,000)μm
- ・測定精度（Z軸）：U1=(2.5+5L/1,000)μm
- ・倍率（CRT）：20～1,000倍
- ・スケール分解能：0.1μm

メーカー

OGP（アメリカ）

型式

Smart Scope ZIP300



ブロックゲージ

480 円 / 時間

用途

長さに関する測定機や測定工具の精度確認

仕様

- ・等級：JIS 0 級
- ・103 個組 (1.005 ~ 100mm)

メーカー

(株) ツガミ



ポータブル表面粗さ計

570 円 / 時間

※施設外貸出可能機器

用途

表面のあらさ・うねり・段差の測定

仕様

- ・測定レンジの設定不要
- ・Z 方向レンジ 370 μ m (+160 ~ -210 μ m)
- ・分解能 (全域) 0.0007 μ m

メーカー

(株) 東京精密

型式

HANDYSURF_plus 35



可視・熱画像測定用小型カメラ

420 円 / 時間

※施設外貸出可能機器

用途

可視画像及び熱画像の測定

仕様

- ・温度測定範囲：-20 $^{\circ}$ C ~ 350 $^{\circ}$ C
- ・測定精度： $\pm 2^{\circ}$ C 又は読み値の $\pm 2\%$ (いずれか大きい方)

メーカー

NEC Avio 赤外線テクノロジー (株)

型式

サーモショット F30W



高速度赤外線サーモグラフィ

1,620 円 / 時間

※施設外貸出可能機器
ただし、職員が同行

用途

高フレームレート (秒間数百~数千コマ) での温度分布測定

仕様

- ・検出器：InSb
- ・解像度：320 \times 256 ピクセル
- ・フレームレート：1.9kHz (320 \times 256 ピクセル時)
90kHz (64 \times 4 ピクセル時)
- ・測定温度範囲：0 ~ 1500 $^{\circ}$ C

メーカー

Telops (カナダ)

型式

FAST-IR 2K



〈機器活用事例〉



赤外線熱画像装置

500 円 / 時間

※施設外貸出可能機器

用途

人体や物体の表面温度分布及び熱画像の測定・記録、データ解析

仕様

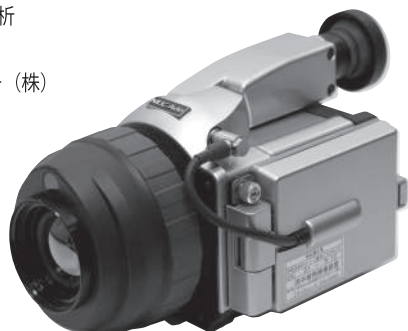
- ・最小検知温度差：0.06 $^{\circ}$ C
- ・フレームタイム：60 フレーム / 秒
- ・解像度：320 (水平) \times 240 (垂直)
- ・温度測定範囲：-20 $^{\circ}$ C ~ 100 $^{\circ}$ C、0 $^{\circ}$ C ~ 250 $^{\circ}$ C
- ・専用ソフトによりデータ解析

メーカー

NEC Avio 赤外線テクノロジー (株)

型式

サーモトレーサ TH9100MR



微風速計

430 円 / 日

※施設外貸出可能機器

用途

空気の流れの速度 (流速) の測定

仕様

- ・方式：熱線式
- ・測定範囲：0 ~ 10[m/s]

メーカー

testo (ドイツ)

型式

FA-490



露点計

460 円 / 時間

※施設外貸出可能機器

用途

露点、相対湿度、気温の測定

仕様

鏡面冷却式により露点、湿度の絶対測定が可能

メーカー

ゼネラル・イースタン (アメリカ)

型式

HYGRO-M4



FFTアナライザー

440 円 / 時間

※施設外貸出可能機器

用途

騒音や振動の周波数解析

仕様

- ・チャンネル数：4
- ・分析周波数：1Hz～40kHz
- ・周波数補正：FLAT、A、C
- ・周波数解析機能：FFT、オクターブバンド分析 (1/1、1/3、1/12)

メーカー

リオン (株)

型式

SA-02A4



切削動力計

580 円 / 時間

※施設外貸出可能機器

用途

切削動力計に固定した測定対象物に加わる荷重の変化の測定

仕様

[3分力] 9257A, 9257B

Fx: -5 ~ 5kN

Fy: -5 ~ 5kN

Fz: -5 ~ 10kN

[4分力] 9273

Fx: -5 ~ 5kN

Fy: -5 ~ 5kN

Fz: -5 ~ 20kN

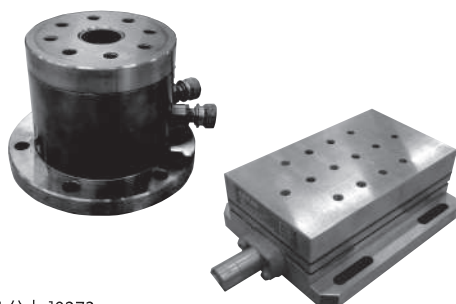
Mz: -200 ~ 200Nm

メーカー

キスラー (スイス)

型式

[3分力] 9257A, 9257B [4分力] 9273



騒音計

490 円 / 時間

※施設外貸出可能機器

用途

騒音のレベル測定及び周波数分析

仕様

- ・種類：精密騒音計
- ・測定周波数範囲：10Hz～20kHz
- ・周波数重み付け特性：A、C、Z特性
- ・時間重み付け特性：F、S、10ms
- ・測定レベル範囲：25dB～130dB(A特性)
- ・分析周波数範囲：12.5Hz～20kHz(1/3オクターブ分析)

メーカー

リオン (株)

型式

NA-28



ハンドヘルド振動計

430 円 / 時間

※施設外貸出可能機器

用途

機械装置や輸送機械等の振動の測定及び周波数解析

仕様

- ・チャンネル数：1
- ・センサ：圧電式加速度ピックアップ
- ・測定周波数範囲 (加速度)：1Hz～20kHz
- ・測定範囲 (加速度)：0.02～141.4[m/s²](rms)
- ・FFT分析点数：最大 8192点 (3200ライン)

メーカー

リオン (株)

型式

VA-12



ひずみ測定機

460 円 / 時間

※施設外貸出可能機器

用途

ひずみ測定用アンプ

仕様

- ストレンアンプユニット (4126)
- ・適用ひずみゲージ抵抗 60-1k[Ω]
- ・ブリッジ電圧 2V(rms), 正弦波 25kHz
- ・応答周波数範囲 DC-10kHz
- ・電子式オートバランス
- ・ローパスフィルタ
- 2ポールバターワース形
- 10,30,100,300,1kHz

メーカー

日本電気三栄 (株)

型式

6G01



無響室

770 円 / 時間

用途

騒音測定

仕様

- ・内寸：幅 3.7m×奥行き 3.7m×床高 3.6m
- ・暗騒音：20dB 以下（空調運転時）

メーカー

(株) 小野測器



レーザードップラー式振動計

520 円 / 時間

※施設外貸出可能機器

用途

機械や電子部品などの非接触振動測定

仕様

- ・測定周波数範囲：DC ~ 200kHz
- ・測定振動速度：0.4 μ m/s ~ 3m/s

メーカー

グラフテック (株)

型式

センサ：AT0042
復調ユニット：AT3600

LCRメーター

420 円 / 時間

※施設外貸出可能機器

用途

L (インダクタンス)、C (キャパシタンス)、R (レジスタンス)、Z (インピーダンス) など、主に受動部品のパラメータの測定

仕様

- 測定範囲：|Z|、R、X 10.00 m Ω ~ 200.00 M Ω (測定周波数・信号による)
- θ ：-180.00° ~ +180.00°
- C：0.3200 pF ~ 1.0000 F
- L：16.000 nH ~ 750.00 kH
- D：0.00001 ~ 9.99999
- Q：0.01 ~ 999.99
- |Y|、G、B：5.0000 nS ~ 99.999 S
- 測定周波数：DC、1 mHz ~ 100 kHz

メーカー

日置電機 (株)

型式

3522-50



クランプ電力計

410 円 / 時間

※施設外貸出可能機器

用途

クランプ式の電力計

仕様

- ・測定レンジ：100 ~ 400V、2 ~ 200A、5 ~ 20kHz
- ・測定ライン：単相 2、3 線、三相 3、4 線

メーカー

日置電機 (株)

型式

9365



小型データロガー

640 円 / 日

※施設外貸出可能機器

用途

電圧、温度、湿度等の長時間の記録

仕様

- ・チャンネル数：20
- ・電圧測定レンジ：20,50,100,200,500mV,1,2,5,10,20,50,100V,1-5V F.S.
- ・最大入力電圧：300Vp-p
- ・対応熱電対：R,S,B,K,E,T,J,N,W
- ・サンプリング周期：10ms ~ 1h (チャンネル数、測定対象による)
- ・付属センサ：熱電対、湿度センサ、シャント抵抗

メーカー

グラフテック (株)

型式

GL-840VV



GMサーベイメータ

420 円 / 時間

※施設外貸出可能機器

用途

GM方式による放射性表面汚染の測定

仕様

- ・測定単位：cpm
- ・測定放射線： β (γ) 線
- ・入射窓面積：19.6 cm²
- ・開口率：85%
- ・測定範囲：0 ~ 100,000cpm
- ・測定レンジ：アナログ (メータ)
- ・手動 7 レンジ切換、デジタル

メーカー

日立アロカメディカル (株)

型式

TGS-146B



※1,000cpm を超えるものは人体に影響を及ぼす可能性がありますので
当センターへの持ち込みをお断りしています

電力計

410 円 / 時間

※施設外貸出可能機器

用途

照明器具や待機電力などの小電力の測定

仕様

- ・測定ライン：直流、交流
- ・電圧レンジ：15V～600V
- ・電流レンジ：5mA～20A
- ・電力精度：±(0.1%rdg.+0.2%f.s.) (DC)
±(0.1%rdg.+0.1%f.s.) (45～66Hz)
- ・通信インターフェース：USB

メーカー

横河メータ&インスツルメンツ (株)

型式

WT310



任意波形発生器

420 円 / 時間

※施設外貸出可能機器

用途

各種信号を発生
汎用信号源として利用

仕様

- ・発生可能波形：最大 80MHz の正弦波および方形波
ランプ波、三角波、ノイズ、DC およびその他の波形
12ビット、200M サンプル/s、64k ポイントの任意波形
可変エッジのパルス波形

メーカー

アジレントテクノロジー (株)

型式

33250A



ミックスド・シグナル・オシロスコープ

460 円 / 時間

※施設外貸出可能機器

用途

アナログ 4Ch、デジタル 16Ch の信号を観測

仕様

- ・測定帯域：1GHz
- ・サンプリング速度：5GS/s
- ・電流プローブ (30A、120MHz) が使用可能
- ・差動プローブ (±42V、1GHz) が使用可能
- ・USB メモリにてデータ取得可能
- ・通信解析機能搭載 (パラレル、I2C、SPI、RS232)

メーカー

テクトロニクス

型式

MSO4104



※電流プローブ、差動プローブをご利用の際はご連絡ください

ミックスド・ドメイン・オシロスコープ

460 円 / 時間

※施設外貸出可能機器

用途

アナログ 4ch、デジタル 16ch の信号の観測
専用 RF 入力によるノイズ源の探索

仕様

- ・アナログ入力 (測定帯域：500MHz サンプリング速度：2.5GS/s)
- ・RF 入力 (測定帯域：6GHz)
- ・電流プローブ (30A、120MHz) が使用可能
- ・差動プローブ (±42V、1GHz) が使用可能
- ・USB メモリにてデータ取得可能

メーカー

テクトロニクス

型式

MDO4054B-6



※RF 入力に使用する EMI プローブ等をご準備ください
※電流プローブ、差動プローブをご利用の際はご連絡ください

電磁干渉試験機 (エミッション)



1,930 円 / 時間

用途

機器から放射される電界強度、機器の電源及び通信ポートに誘起される妨害波
電圧、機器の電源ケーブルから放射される雑音電力の測定

仕様

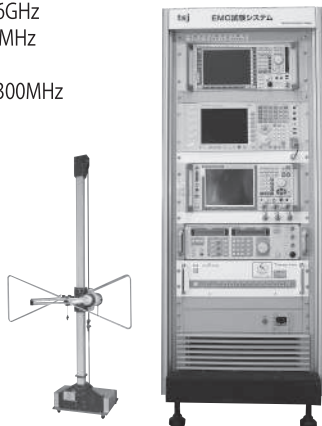
- ・放射妨害測定：測定周波数 30MHz～6GHz
- ・伝導妨害測定：測定周波数 9kHz～30MHz
(電源・通信ポート)
- ・妨害電力測定：測定周波数 30MHz～300MHz
- ・ラーゼンブ測定：9kHz～30MHz

メーカー

(株) テクノサイエンスジャパン

型式

レーザ：ESR7(R&S)
アンテナ：VULB9168(Schwarzbeck) 等



〈機器活用事例〉

Auto Race

電磁耐性試験機 (イミュニティ)

2,210 円 / 時間

用途

電子機器等に電磁波ノイズを意図的に与え、故障や誤動作の有無を評価
アンテナから放射する電磁波ノイズを浴びせる「放射イミュニティ試験」と、
電源線・信号ケーブルから電磁波ノイズを侵入させる「伝導イミュニティ試験」
が可能

仕様

- ・放射イミュニティ (規格 IEC61000-4-3)
周波数：80MHz～6GHz
試験レベル：10V/m(3m)
- ・伝導イミュニティ (規格 IEC61000-4-6)
周波数：150kHz～80MHz
試験レベル：10Vemf

メーカー

(株) 東陽テクニカ

型式

SG(N5181A:Agilent)
アンテナ (機器活用事例)
(VULP9118E,STLP9149:Schwarzbeck)



〈機器活用事例〉



地域企業立地促進等共用施設
整備費補助金

電波暗室

1,270 円 / 時間

用途

機器から放射される電磁界強度と機器の電磁妨害波に対する耐性の測定

仕様

壁を電波吸収体でおおうことで、電磁波の反射を極力少なくした室

- ・形式：5面シールド電波暗室（床用のシールド材有り）
- ・内寸：幅7.2m×奥行3.6m×床高3.9m
- ・シールド性能：80dB以上（磁界：150kHz～30MHz）
100dB以上（電界：150kHz～1GHz）
- ・回転台：耐荷重500kg

メーカー

技研興業（株）



ノイズ耐性試験システム

610 円 / 時間

(FTB・雷サージ)

用途

FTB 耐性試験：チャタリングや誘導負荷の中断などによって生ずる繰り返しの速い電磁妨害に対する機器の耐性評価
雷サージ耐性試験：電力線や通信線、信号線などが雷のような高エネルギーの外乱に曝されたときの機器の耐性評価

仕様

- FTB 耐性試験：
- ・適用規格：IEC 61000-4-4
 - ・最大出力電圧：4.8kV
- 雷サージ耐性試験：
- ・適用規格：IEC 61000-4-5
 - ・最大試験電圧：6kV（コンビネーション波形）

メーカー

Teseq

型式

NSG3060



〈機器活用事例〉



ノイズ耐性試験システム（静電気）

550 円 / 時間

用途

静電気放電に対する機器の耐性評価

仕様

- ・適用規格：IEC 61000-4-2
- ・最大出力電圧：～30kV（接触、気中）

メーカー

Teseq

型式

NSG437



〈機器活用事例〉



ノイズ耐性試験システム（電源変動）

570 円 / 時間

用途

停電、電圧上昇・低下等の電源ラインの異常に対する機器の耐性評価

仕様

- ・適用規格：IEC 61000-4-11（予備試験）
- ・最大電力：6kVA

メーカー

（株）NF回路設計ブロック

型式

DP060LM



〈機器活用事例〉



大型積分球全光束測定装置

2,500 円 / 時間

用途

LEDや照明器具の光学特性の評価
直径2mの積分球を備えており、一般的な照明器具類の全光束値を測定

仕様

- ・積分球サイズ：2m
- ・測定波長：380～980nm
- ・測定範囲：1～50000lm（A光源）

メーカー

（株）スペクトラ・コープ

型式

Solid Lambda CCD UV-NIR



輝度・照度自動マッピング測定装置

1,100 円 / 時間

用途

発光装置の輝度・照度の自動マッピング

仕様

- ・2軸可動ステージ（600mm×400mm）
- ・測定波長範囲：380nm～800nm
- ・測定項目：放射照度、照度、輝度、ピーク波長、主波長、色度、平均演色性、特殊演色性、偏差等

メーカー

（株）スペクトラ・コープ



● 測定系 光・色彩測定

小型全光束測定装置

2,350 円 / 時間

用途

LED ランプ及び小型 LED 基板の全光束・放射束測定

仕様

- ・積分球サイズ：10 インチ
- ・測定波長：350 ～ 980nm
- ・測定範囲：0.1 ～ 2500lm (A 光源)

メーカー

(株) スペクトラ・コープ

型式

SLM シリーズ (特注品)



照度・光量子束密度計

440 円 / 時間

※施設外貸出可能機器

用途

太陽光及び各種光源の光強度測定

仕様

- ・測定波長範囲：350 ～ 800nm
- ・測定項目：放射照度、照度、光量子束密度、ピーク波長、主波長、色度、平均演色性、特殊演色性、偏差等

メーカー

(株) スペクトラ・コープ

型式

Field Lambda



照度マッピング測定装置

1,070 円 / 時間

用途

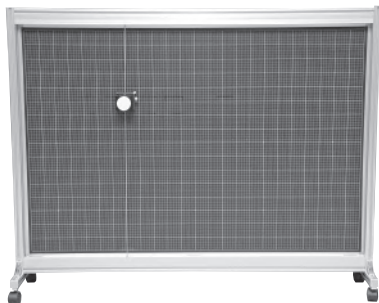
発光装置の照度マッピング

仕様

- ・測定波長範囲：380 ～ 800nm
- ・測定項目：放射照度、照度、ピーク波長、主波長、色度、平均演色性、特殊演色性、偏差等

メーカー

(株) スペクトラ・コープ



配光測定装置

1,140 円 / 時間

用途

LED ランプ単体の配光特性の測定

仕様

- ・測定波長範囲：380 ～ 800nm
- ・対応 LED：5mm 砲弾型
- ・測定項目：光度、ピーク波長、主波長、色度、平均演色性、特殊演色性、偏差等

メーカー

(株) スペクトラ・コープ

※SMD 型、特殊形状はサンプルホルダーの持ち込みがあれば可



光散乱特性評価装置

1,280 円 / 時間

用途

金属や樹脂の板状製品に紫外～可視の連続光を照射し、入射する光の角度及び透過光・反射光の受光角度を変化させることで、光散乱特性を評価する光学シミュレーション用 BSDF 出力が可能 (OpticStudio)

仕様

- ・測定波長：300 ～ 830nm
- ・波長分解能：0.4nm
- ・入射光源：キセノン、ハロゲン
- ・入射光：±90°、受光：β±180°、θ±90°



メーカー

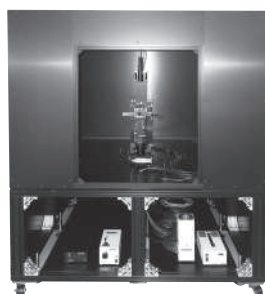
(株) スペクトラ・コープ

型式

LOT-4AXIS-CG



〈機器活用事例〉



分光測色計 (デスクトップ)

640 円 / 時間

用途

製品の色彩管理、色彩計画など

仕様

- ・分光測色 (360nm ～ 740nm、10nm 間隔)
- ・反射測定 (8° 方向受光、SCI/SCE、ISO-7724/1、JIS-Z-8722(c) 準拠)
- ・透過測定 (0° 方向受光、JIS-Z-8722(g) 準拠)
- ・測定径：φ7、φ11、φ30 (mm)

メーカー

コニカミノルタジャパン (株)

型式

CM-3600A



分光測色計 (ハンディ)

430 円 / 時間

※施設外貸出可能機器

用途

製品の色彩管理、色彩計画など

仕様

- ・分光測色 (360nm ~ 740nm、10nm 間隔)
- ・照明・受光光学系 (d/8、SCI/SCE、ISO-7724/1 JIS-Z-8722(c) 準拠)
- ・測定径 / 照明径 (直径 中 8/11 小 3/6mm)
- ・表示 (分光数値、XYZ, Yxy, L*a*b*, マンセルほか)
- ・観察条件 (視野=2 度 10 度、光源=A, C, D50, D65, D75, ほか)
- ・Excel ファイル出力可

メーカー

ミノルタ (株)

型式

CM-2600d



ライトメーター

410 円 / 時間

※施設外貸出可能機器

用途

400nm ~ 700nm 間の光合成反応に有効な総光量子エネルギーの測定

仕様

- ・光量子量瞬時値モニター 15 秒平均値表示
- ・オートレンジ機能により、オーバースケールの心配なく使用できる
- ・光量子の場合、0.01 ~ 19,999 $\mu\text{mol}/\text{m}^2/\text{s}$ まで広範囲の測定が可能

メーカー

メイワフォーシス (株)

型式

本体: LI-250A センサー: LI-1905A



蛍光顕微鏡

480 円 / 時間

用途

生体又は非生体試料からの蛍光・燐光現象の観察

仕様

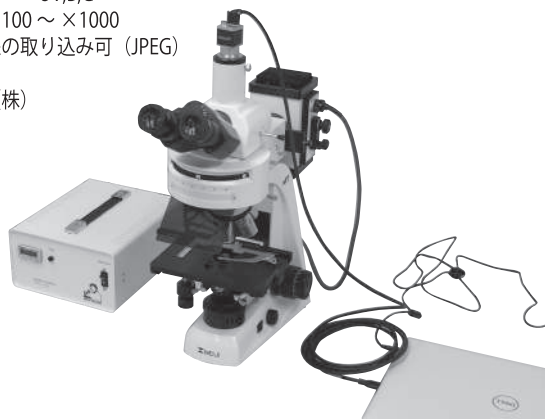
- ・励起フィルター: UV,B,G
- ・総合倍率: $\times 100 \sim \times 1000$
- ・その他: 画像の取り込み可 (JPEG)

メーカー

メイジテクノ (株)

型式

MT-6300H



生物顕微鏡システム

490 円 / 時間

用途

微生物や食品サンプルの観察

仕様

- ・観察: 明視野、位相差など
- ・倍率: 40 ~ 1000 (1000 倍は油浸レンズを使用)
- ・その他: 画像の取得が可能

メーカー

オリンパス (株)

型式

BX51,FX630



走査型プローブ顕微鏡

1,430 円 / 時間

用途

試料表面を微小な探針で走査することによる三次元形状の高倍率での観察

仕様

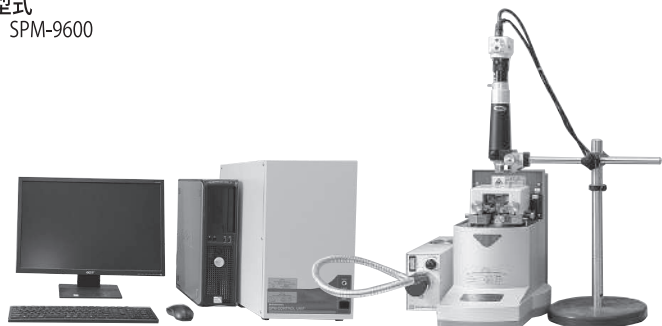
測定モード: 凹凸像、電流像、表面電位像、STM 像

メーカー

(株) 島津製作所

型式

SPM-9600



低真空走査電子顕微鏡

3,920 円 / 時間

用途

各種工業材料の組成元素の存在状態、材料の表面状態などの解析

仕様

- ・走査型電子顕微鏡を用いた表面拡大観察
- ・電子線プローブによるマイクロ領域の表面形状測定
- ・エネルギー分散型 X 線分析での観察面の元素の定性、分布解析
- ・マイクロ領域の観察、計測

メーカー

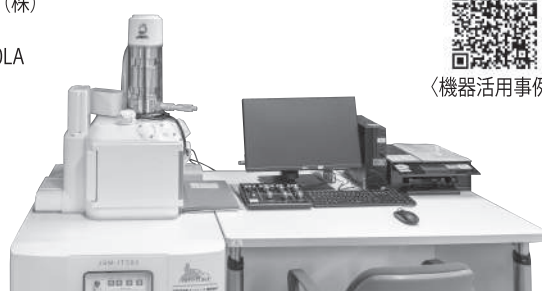
日本電子 (株)

型式

JSM-IT500LA



<機器活用事例>



デジタルマイクロスコープ

530 円 / 時間

用途

被写界深度の深い光学特性を持ったズームレンズを使用することでマイクロからマクロまでの幅広い観察と、明視野・暗視野・拡散・可変・偏光等の様々な照明により、従来の顕微鏡では見えなかったものも観察が可能。また、焦点が合った時の高さ情報を取得・合成することで、立体観察や寸法計測も行える装置

主に以下の用途で利用することが可能

1. 破断面の観察による破壊原因の調査
2. 粉末などの微細な製品の観察
3. 製品中の異物の観察

仕様

・静止画記録画素：高精細モード 6400×4800
通常モード 1600×1200

・動画記録：AVI 形式
1600×1200 (7.5FPS) ~ 640×480 (15FPS)

・CCD：1/1.8 型 211 万画素 CCD

・観察倍率：×0 ~ ×2500

各種照明機能、ロータリー観察、3D 合成機能、
2D-3D タイリング機能、各種計測機能

メーカー 型式
(株) ハイロックス KH-7700



倒立型金属顕微鏡

540 円 / 時間

用途

金属の組織観察、黒鉛球状化率 (JIS G 5502:2022) の測定

仕様

対物レンズの倍率：5×, 10×, 20×, 50×, 100×

明視野、暗視野、微分干渉、簡易偏光観察に対応

メーカー

(株) ニコン

型式

MA200



フィールドエミッションオージェ電子顕微鏡

7,790 円 / 時間

用途

酸化皮膜等の極表面 (表面から数 nm の深さまで) の成分分析及びイオンスパッタリング法による深さ方向の元素組成の変化 (デプスプロファイル) の測定面分析

仕様

フィールドエミッション電子銃

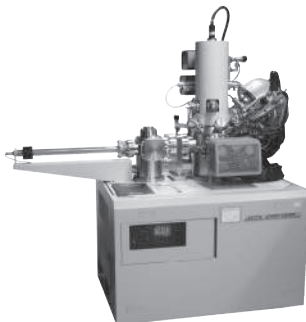
加速電圧 0.5-30kV

メーカー

日本電子 (株)

型式

JAMP-9500F



フィールドエミッション走査電子顕微鏡

3,240 円 / 時間

用途

各種工業材料の組成元素の存在状態、材料の表面状態などの解析 (高分解能測定が可能)

仕様

分解能：1.5nm (加速電圧 15kV)、5nm (加速電圧 1kV)

検出器：EDS のみ

(WDS* は故障中のため使用できません)

メーカー

日本電子 (株)

型式

JSM-7000F



* WDS：地域企業立地促進等共用施設
整備費補助金

レーザー顕微鏡

2,130 円 / 時間

用途

蒸着・切断・加工などの前処理なしで、対象物の表面形状の観察・測定 (非接触) カラー撮影光学系による高精細な表面観察と、レーザー光学系による表面凹凸形状の 3D 測定及び表面粗さの評価

仕様

総合倍率：108X - 17,280X

視野サイズ：16µm - 2,560µm

レーザー光源：[波長] 405nm

[クラス] Class 2 (JIS C6802:2014)

撮影可能な画像の種類：カラー画像、カラー微分干渉画像、
反射型共焦点レーザー顕微鏡画像、
反射型共焦点レーザー微分干渉顕微鏡画像

表示分解能：[高さ測定] 0.5nm

[幅測定] 1nm

XY ステージ：100 (W) × 100 (D) mm (許容積載重量 3kg)

サンプル最大高さ：210mm

メーカー

(株) エビデント

型式

OLS5100-EAT



〈機器活用事例〉



FT-IR マイクロ ATR システム

2,340 円 / 時間

用途

有機化合物の定性分析

仕様

本体でマクロの透過及び ATR (ダイヤモンド) 測定が可能

赤外顕微鏡で透過・反射* 及び ATR (ダイヤモンド) (Ge)* の測定が可能

メーカー

日本分光 (株)

型式

FT/IR-6300 + IRT-5000



〈機器活用事例〉

*顕微反射及び顕微 ATR は特定試料のみ対応

カールフィッシャー式水分測定装置

710 円 / 時間

用途

液体試料中の微量水分測定

仕様

測定範囲: 0.1 mg H₂O ~ 999 mg H₂O

メーカー

(株) 三菱化学アナリテック

型式

KF-2000



ガスクロマトグラフ (アジレント)

1,440 円 / 時間

用途

揮発性有機化合物の分析、無機ガスの分析、窒素化合物の分析



仕様

試料注入方法: ヘッドスペース、ガスサンプリング
(ガスバッグ使用)
検出器: FID、NCD、DBD



メーカー

アジレント・テクノロジー (株)

型式

GC:7890B HS:7697A



ガスクロマトグラフ (島津製作所)

1,100 円 / 時間

用途

主に有機溶媒中の揮発性有機化合物の分析

仕様

試料注入: ガスタイトシリンジ
検出器: TCD、FID

メーカー

(株) 島津製作所

型式

GC2010 Plus



ガスクロマトグラフ質量分析装置

2,980 円 / 時間



用途

溶液中の有機成分、揮発性物質、熱分解に生成された揮発性物質の定性・定量分析

仕様

イオン源: EI (通常 70eV で運用)
注入方法: 液打ち、SPME、ヘッドスペース、パイロライザー
カラム: UA-5
質量範囲 (m/z): 1 ~ 1022
ヘッドスペース温度: 40°C ~ 170°C
パイロライザー温度: 室温 +10°C ~ 1050°C



メーカー

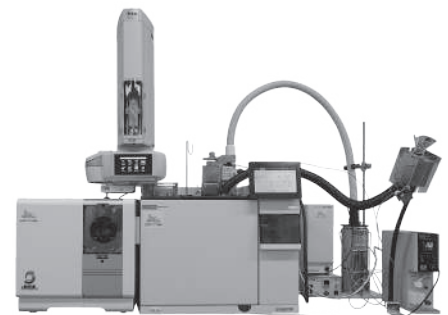
日本電子 (株)

型式

JMS-Q1600GC



〈機器活用事例〉



高温 GPC

4,230 円 / 時間

用途

樹脂などの平均分子量・分子量分布の測定

仕様

測定温度: 40 ~ 220°C
検出器: RI
試料: 10mg/10ml
測定時間: 31 ~ 45min/ 試料
溶媒: ODCB、THF

メーカー

東ソー (株)

型式

HLC-8321GPC/HT



地域新産業創出基盤強化事業 (中国地域)

紫外・可視分光光度計 (材料系)

780 円 / 時間

用途

廃液原水や処理水中等の六価クロム等の有害物質の定量分析等

仕様

測定波長範囲: 190 ~ 900nm
測光方式: ダブルビーム方式
測光モード: 吸光度、透過率、エネルギー
測光レンジ (吸光度: -4 ~ 5Abs、透過率: 0.0 ~ 999.9%)

メーカー

(株) 島津製作所

型式

UV-2550



においセンサー

520 円 / 日

※施設外貸出可能機器

用途
におい分析

仕様
自動吸引 (400±150 mL/min)
におい値: 0 ~ 2000
温度: 0 ~ 40°C 湿度: 10 ~ 80%RH(結露なきこと)

メーカー
新コスモス電機 (株)

型式
XP-329IIIR



イオンクロマトグラフ水質分析装置

1,530 円 / 時間

用途
水溶液中の陰イオンの定量分析

仕様
【陰イオン】F、Cl、NO₂、NO₃、Br、SO₄

メーカー
日本分光 (株)



X線回折装置



3,670 円 / 時間

用途
X線の回折現象を利用して、セラミックス・金属・高分子材料等の結晶構造を解析

仕様
試料水平配置型の高精度θ-θ型ゴニオメーター
9kW 高輝度回転対陰極式 X線源
クロスビームオプティクス (CBO)

メーカー
(株) リガク

型式
SmartLab 9kW

Auto Race



〈機器活用事例〉

ガラス電極式水素イオン濃度計 (pH 計)

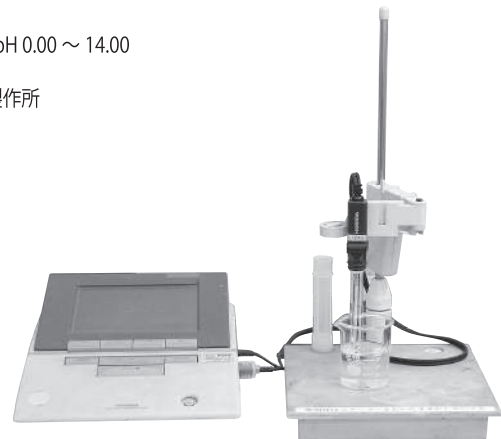
580 円 / 時間

用途
試料の水素イオン濃度 (pH) を測定

仕様
測定範囲: pH 0.00 ~ 14.00

メーカー
(株) 堀場製作所

型式
F-23



グロー放電発光表面分析装置



5,120 円 / 時間

用途
アルゴンガス雰囲気中のグロー放電により試料表面をスパッタ (試料表面を構成する原子や分子が吹き出される現象) し、その発光スペクトルを分光、計測することによる試料表面及び深さ方向の組成分析

仕様
【発光部】
ランプ型式: マーカス型
印加方法: 13.56MHz 高周波
測定ノード径: 7mm, 4mm, 2mm, 1mm

【分光部】
ポリクロメーター (主分光器): 110 ~ 900nm
モノクロメーター (副分光器): 165 ~ 780nm

【検出部】
検出器: 光電子増倍管
分析線 (メイン分光器): 32 本
分析元素: H ~ U までの 32 元素

メーカー
(株) 堀場製作所

型式
GD-Profiler2

Auto Race



〈機器活用事例〉

蛍光 X線分析装置 (EDXRF)

1,240 円 / 時間

用途
試料中の金属成分を短時間で分析
試料の前処理はほとんど必要がなく、サイズの小さな試料も分析可能
元素のマッピング測定、薄膜の膜厚測定なども可能

仕様
・X管球: ロジウム、タンゲステン
・測定可能元素: Na ~ U
・試料室雰囲気: 大気または真空
・試料室サイズ: 600×350×260mm(WDH)
・マッピング範囲: 200×150mm
・X線照射径: 25μm

メーカー
Bruker AXS K.K.

型式
AXS M4 TORNADE-YS

KEIRIN
00



蛍光X線膜厚計

710 円 / 時間

用途

極薄膜や多層膜の検査（電子・半導体など）
NiP 膜の組成分析、厚さ測定

仕様

- ・測定可能元素：Al(13)～U(92)
- ・コリメーター数/サイズ：4種/φ0.1mm～φ3mm

メーカー

(株) フィッシャー・インストルメンツ

型式

FISCHERSCOPE X-RAY XDV-SDD



〈機器活用事例〉



熱膨張率測定装置



830 円 / 時間

用途

電気炉により試料を加熱しながら、試料の長さの変化を測定し、膨張率を求める
金属材料、コーティング材料等の高温特性の評価が可能

仕様

- ・検出方式：水平示差検出方式
- ・測定温度範囲：RT～1550℃
- ・変異測定範囲：±0.1～2500μm
- ・試料サイズ：φ□0.3～6mm×20mm



メーカー

ネッチジャパン (株)

型式

TD5020SA



波長分散型蛍光X線分析システム

2,740 円 / 時間

(下面型)



用途

液体試料の組成分析（定性・定量）

仕様

下面照射型（試料の下側から X 線を照射）
測定可能元素：O～U
測定雰囲気：ヘリウム



メーカー

(株) リガク

型式

Supermini200



〈機器活用事例〉



スパーク放電発光分光分析装置

1,370 円 / 時間



用途

固体金属試料（鉄鋼材料、アルミニウム合金、銅合金）の成分分析

仕様

測定領域：φ6mm、φ10mm



メーカー

アメテック (株)

型式

SPECTROMAXx LMX08



〈機器活用事例〉



波長分散型蛍光X線分析システム

2,940 円 / 時間

(上面型)



用途

金属・セラミックス等の組成分析（定性・定量）

仕様

上面照射型（試料の上側から X 線を照射）
測定可能元素：Be～U
マッピング分析機能



メーカー

(株) リガク

型式

ZSX Primus IV



〈機器活用事例〉



ICP発光分光分析装置

2,640 円 / 時間



用途

試料溶液に含まれる様々な元素を、検出・定量
食品中のミネラル成分や排水中の有害金属の分析
主に以下の用途で利用可能
1. 製品開発における素材の判定
2. 製品中に含まれる有害成分量の測定
3. 排水管理

仕様

観測波長：165-782nm
多元素の同時分析が可能（マルチタイプ）
アキシャル、ラジアルの同時測光が可能
超音波ネブライザ、水素化物発生装置を付属



メーカー

(株) パーキンエルマージャパン

型式

Optima8300



〈機器活用事例〉



味認識装置 (五味・旨味先味)

(五味) 2,980 円 / 試料 (旨味先味) 1,420 円 / 試料

用途

苦味・渋味・旨味・酸味・塩味の呈味強度を数値化することによる商品企画や消費者のニーズ把握などに利用可能
味の視点からの賞味期限設定やクレーム対応等の品質管理
試料によって旨味先味を別途測定する場合は要相談

仕様

5種類の人工脂質膜型センサーにより苦味(苦味刺激・苦味)、渋味(渋味刺激・渋味)、旨味(旨味先味・旨味コク)、酸味、塩味を測定
食品が口中に含まれている時の味(先味)と飲み込んだ後に余韻として残る持続性のある味(後味)を測定可能

メーカー

(株) インテリジェントセンサーテクノロジー

型式

TS-5000Z-YG



〈機器活用事例〉



地域オープンイノベーション促進事業

アミノ酸分析装置

3,380 円 / 試料

用途

試料に含まれる複数の生体系アミノ酸を一度に定量

仕様

測定方式：ニンヒドリンポストカラム誘導体化法
測定成分：生体系アミノ酸 (41 成分)



メーカー

(株) 日立ハイテクサイエンス

型式

LA8080



〈機器活用事例〉



ケルダール分析装置

2,570 円 / バッチ

用途

試料中の全窒素分をケルダール法により自動分析

仕様

分解：20 検体 / 1 バッチ
試料連続自動分析点数：60 検体

メーカー

フォス・ジャパン (株)

型式

Kjeltec 8400/8460



クリーンベンチ

450 円 / 時間

用途

微生物の培養における無菌操作
食品の衛生試験

仕様

庫内清浄度：ISO-5(クラス 100)
庫内サイズ：幅 1100mm×奥行き 615mm×高さ 720mm
庫内殺菌：15W 殺菌灯 ×2
バーナー：足踏み式ガスバーナー

メーカー

日本エアテック (株)

型式

BLB-1306



高速液体クロマトグラフ (食品系)

1,680 円 / 時間

用途

食品や原料中の糖類、アルコール等の測定
その他の成分については要相談 ※分取は不可

仕様

検出器：UV-VIS 検出器、RI 検出器、蛍光検出器
オートサンブラ：試料冷却可

メーカー

(株) 島津製作所

型式

Prominence



高速液体クロマトグラフ (有機酸分析システム)

1,740 円 / 時間

用途

食品や原料中の有機酸(クエン酸、ピルビン酸、リンゴ酸、コハク酸、乳酸、酢酸)の測定
その他の有機酸については要相談 ※分取は不可

仕様

電気伝導度検出器：CDD-10AVP
送液ポンプ：LC-20AD
オートサンブラ：試料冷却可
分離カラム：Shim-pack SCR-102(H)
(株) 島津製作所

メーカー

(株) 島津製作所

型式

Prominence



高速液体クロマトグラフ質量分析装置 2,140 円 / 時間

用途
溶媒に溶解した成分の分析

仕様
検出器：LCMS-2050、SPD-M40、RID-20A
メーカー
(株) 島津製作所
型式
LCMS-2050
NexeraXR システム



〈機器活用事例〉

高速冷却遠心機 560 円 / 時間

用途
遠心力による試料を固液分離

仕様
制御最高回転数：26,000rpm
最高遠心力：82,000 ×G
1 回に遠心可能な容量と本数：
1 L×6 本、250ml×4 本、
50ml×8 本、1.8ml×24 本
メーカー
ベックマン・コールター (株)
型式
本体：Avanti J26S XP
ローター：JLA-8.1000、JA-10 など



紫外可視分光光度計 (食品系) 480 円 / 時間

用途
試料中の目的成分の定性・定量や試料の構造分析
DNA や RNA 遺伝子の濃度や純度等の分析

仕様
波長範囲：190 ~ 1100nm
測光範囲：±3Abs
波長正確さ：±0.2nm (656.1nm)
スペクトルバンド幅：1nm
メーカー
日本分光 (株)
型式
V-730BIO



水分活性測定装置 940 円 / 時間

用途
食品・医薬品等の水分活性値を高精度で測定
食品衛生検査指針 (2015)、日本薬局方に準拠

仕様
センサー：電気抵抗式
測定範囲：0.0300Aw ~ 1.0000Aw
測定精度：±0.0030Aw、分解能 0.0001Aw まで表示
温度制御範囲：0 ~ 60°C (±0.1°C)
校正用湿度標準塩：11、33、58、75、84、97、100 %rH
メーカー
ノバジーナ社
型式
LabMaster-aw neo



ソックスレー抽出器 1,610 円 / 試料

用途
固体試料からの脂質の抽出

仕様
6 連抽出
メーカー
ヤマト科学 (株)
型式
ウォーターバス BS600



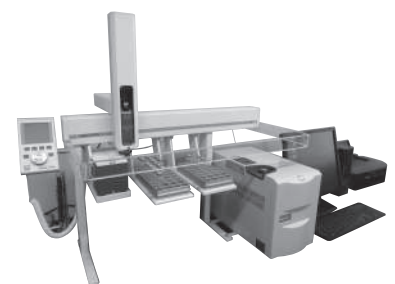
におい識別装置 3,010 円 / 時間

用途
複合的な「におい」の違いを識別することによる、商品企画や消費者ニーズ把握等
「におい」の観点からの消費期限設定や「におい」に係るクレーム処理等の品質管理

仕様
複合的な「におい」の違いを識別し、分類・同定が可能
識別した「におい」の定量が可能
試料間の類似性評価が可能
メーカー
アルファー・モス・ジャパン (株)
型式
フラッシュ GC ノーズ HERACLESII



〈機器活用事例〉



地域オープンイノベーション促進事業

日本酒アルコール測定装置

710 円 / 時間

用途

日本酒やもろみなどの密度及びアルコール分の測定
アルコール分は近赤外線にて測定するため蒸留は不要

仕様

アルコライザー SAKE
密度測定範囲：0～3 g/cm³
アルコール測定範囲：0～20% (v/v)
必要試料量：50ml

メーカー

(株) アントンパールジャパン

型式

Alcolyzer 3001 SAKE システム



燃焼式窒素分析装置

4,080 円 / 時間

用途

試料を燃焼させることにより発生する窒素ガスを生成・定量することにより、
試料中の窒素量を測定

仕様

定量下限：0.01mgN (RSD 0.5%)
回収率：99.5% 以上
測定時間：5分
試料採取量：100～300mg (メーカー推奨)
試料形態：固体・液体ともに対応

メーカー

ゲルハルトジャパン (株)

型式

デュマサーム N Pro



〈機器活用事例〉



マイクロ波加熱分解装置

1,600 円 / 時間

用途

食品などの固体試料を酸とともに加熱分解し、均一な溶液とする
主に ICP 発光分析の試料調製に使用

仕様

最大 24 検体を同時に分解処理可能
温度上限：200℃
圧力上限：20bar
試料量：6～25ml (酸含む)

メーカー

(株) アントンパールジャパン

型式

Multiwave 5000



マイクロプレートリーダー

650 円 / 時間

用途

マイクロプレートを使用した蛍光・吸光・発光の測定

仕様

測定方式：蛍光、吸光、発光
蛍光：モノクロメーター式、励起波長 230-850nm、測定波長 280-850nm、
測定方向は上下選択可能、検出器は PMT
吸光：モノクロメーター式、測定波長 230-1000nm、
検出器は UV シリコンフォトダイオード
発光：測定波長 300～700nm、
検出器は低暗電流フォトカウンティング式 PMT
ダイナミックレンジ：蛍光及び発光は 5 桁、吸光は 0～4 OD

メーカー

TECAN

型式

インフィニット M200PRO



※使用可能なプレートの種類については、お問い合わせください

レオメーター

620 円 / 時間

用途

食品等の物性の測定
・圧縮による破断強度 切断応力等
・引張り強度、剥離試験、粘着力等
・連続上下運動による増粘性等
・応力緩和測定

仕様

測定方式：ストレインゲージ式荷重検出器
測定速度：0.5、0.1、0.05、1、5、10mm/sec 6 段切替
測定範囲：0～20N 0～200N 2 段切替

メーカー

(株) 山電

型式

RHEONER2 CREEP METER RE2-33005B



ロータリーエバポレーター (食品系)

460 円 / 時間

用途

溶媒の除去による成分濃縮、沸点の違いを利用した分留分離など

仕様

本体：R-300 (フラスコ最大容量 500ml)
ヒーティングバス：B-300Base
真空ポンプ：V-300
チラー：C-332(柴田科学)

メーカー

日本ビュッヒ (株)

型式

R-300 システム



アイゾット・シャルピー衝撃試験機

860 円 / 時間

用途

プラスチックのアイゾット衝撃強さ試験 (JIS K 7110)
 プラスチックのシャルピー衝撃強さ試験 (JIS K 7111)

仕様

アイゾット用ハンマー 2.75J、5.5J、11J
 シャルピー用ハンマー 2J、7.5J、15J
 ※吸収エネルギー・衝撃値等は各自で計算となります。

メーカー

(株) エー・アンド・デイ

型式

CIT-25J-CI



万能材料試験機 (1000kN)



2,300 円 / 時間

用途

金属や繊維強化プラスチック等の材料の引張試験、圧縮試験、曲げ試験
 油圧で試験体を変形させながら荷重や伸びを記録することによる材料の強度(引張・圧縮・曲げ)や耐力、弾性率等の測定

仕様

最大試験荷重：1000kN
 最大ストローク：250mm
 伸び計：
 接触型(差動トランス式)
 非接触型(ビデオ式)

メーカー

(株) 島津製作所

型式

UH-F1000kNX



〈機器活用事例〉



万能材料試験機 (500kN)

1,000 円 / 時間

用途

油圧駆動方式の万能材料試験機
 金属材料の引張、曲げ試験

仕様

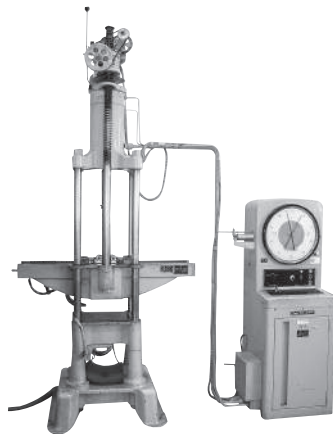
最大試験荷重：500kN
 (200kN、100kN、50kN)

メーカー

(株) 東京衡機製造所

型式

AU-50



精密小型引張圧縮試験機



1,660 円 / 時間

用途

引張試験、圧縮試験、曲げ試験等によるプラスチックや金属などの材料の機械的
 特性の測定

仕様

・最大試験荷重：5kN
 ・対応試験規格：引張試験 (JIS K 7161(ISO 527) 等)、
 曲げ試験 (JIS K 7171(ISO 178)、JIS R 1601 等)、圧縮試験 等

・伸び計方式：自動接触式
 ・伸び計移動距離：最大 750mm

○引張治具 (5kN)

・平板：51mm×51mm
 ・鋸歯：51mm×51mm
 ・鋸歯：25mm×25mm
 ・波板：51mm×51mm

○引張治具 (250N)

・平板：25mm×25mm
 ・鋸歯：25mm×25mm

○圧縮治具

・直径 150mm

○曲げ治具

・押し金具：R5,R3
 ・支え金具：R5,R3,R2
 ・支点間距離：200mm 以下
 ※試料横幅は 400mm 以下

メーカー

Instron (アメリカ)

型式

試験機：5965
 伸び計：AutoX750



〈機器活用事例〉



引張圧縮試験機

2,170 円 / 時間

用途

引張試験、圧縮試験、曲げ試験等による製品や部品の強度、プラスチックや金属
 などの材料の機械的・特性の測定

仕様

○荷重容量 : 100kN
 ○対応試験 : 引張試験、圧縮試験、
 曲げ試験等

○伸び計 : 非接触ビデオ伸び計
 ○最大速度 : 1000mm/min

○引張治具

・平板 : 50×57×21.5mm
 (幅×長さ×厚さ)(最大)
 ・丸棒 : 3.2~21.5×57mm
 (直径×長さ)(最大)

○圧縮治具 : 直径 150mm

○曲げ治具

・圧子及び支持台 : 5×50.8mm
 (先端半径×幅)(最大)
 ・支点間距離 : 10~250mm

メーカー

Instron (アメリカ)

型式

試験機：5982 伸び計：AVE 2



往復運動平面摩耗試験機

470 円 / 時間

用途

摩耗輪を用いた各種材料の往復運動平面摩耗の試験

仕様

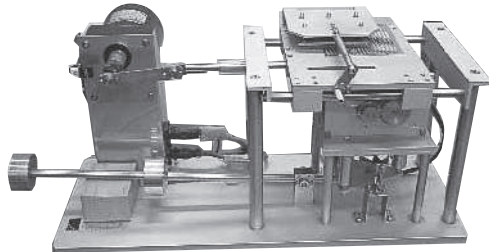
往復速度：40 回 / 食品加工分
 摩耗面積：30×12mm
 摩耗輪寸法：直径 50mm、幅 12mm
 荷重：0.98N ~ 29.42N
 (0.1kgf ~ 3kgf)

メーカー

スガ試験機 (株)

型式

NUS-ISO-3



超微小押し込み硬さ試験機

2,490 円 / 時間

用途

薄膜、材料極表面、微小領域に対する硬度・ヤング率等の測定

仕様

荷重範囲：5μN ~ 2000mN
 荷重分解能：5nN
 変位測定範囲：±50μm
 変位分解能：0.3pm
 試料最大サイズ：φ50mm×t10mm

メーカー

(株) エリオニクス

型式

ENT-5



薄膜用摩擦摩耗試験機
(TRIBOMETER/HT)

660 円 / 時間

用途

室温 ~ 800℃ までの薄膜のボールオンディスクによる摩擦摩耗試験
 各種薄膜のトライボロジー特性の評価、品質管理

仕様

荷重：1~10N 回転速度：1 ~ 500rpm

メーカー

CSEM (スイス)

型式

TRIBOMETER/HT



薄膜用摩擦摩耗試験機
(UMT-TriboLab)

1,070 円 / 時間

用途

ボールオンディスク試験及びピンオンディスク試験による材料表面の摩擦摩耗特性を評価
 ボール、ピン及びディスクを変更することで、様々な材質・表面処理品間の評価
 1000℃ までの高温環境下での試験

仕様

測定荷重：0.1 ~ 10N
 ボール径：6mm
 ピン径：6mm
 ディスク回転数：0.1 ~ 5,000rpm
 試験温度：室温 ~ 1,000℃

メーカー

ブルカー・ジャパン (株)

型式

UMT-TriboLab



Auto Race



〈機器活用事例〉

反発式ポータブル硬度計

430 円 / 時間

※施設外貸出可能機器

用途

金属用の反発式ポータブル硬度計
 大型金型や鉄道の軌道、構造物の溶接部などの現場での硬さ試験

仕様

硬さ HL 値 (L 値：ASTM A 956 による) を基に、
 ビッカース、ブリネル、ロックウェル C、
 ロックウェル B、ショアの各硬さ、および
 引張強さへ換算が可能

メーカー

(株) ミットヨ

型式

ハードマチック HH-411



ビッカース硬度計

760 円 / 時間

用途

ビッカース硬さの測定

仕様

試験荷重：1 ~ 50kgf

メーカー

(株) 明石製作所

型式

AVK-A



ブリネル硬度計

1,120 円 / 時間

用途
ブリネル硬さを測定

仕様
試験荷重：最大 3000kgf
メーカー
(株) 東京衡機製造所
型式
油圧型

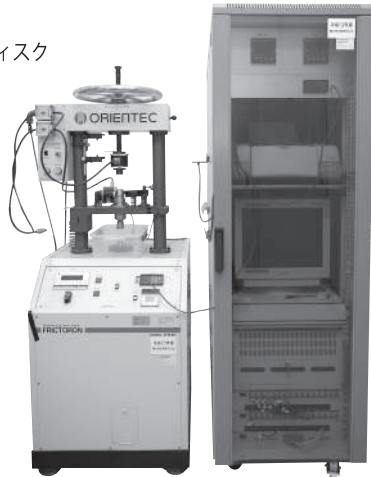


摩擦摩耗試験機

760 円 / 時間

用途
金属、プラスチック等の摩擦摩耗特性の評価

仕様
荷重：10 ~ 5000N
試験片形状：リング、ボール、ディスク
メーカー
(株) エー・アンド・デイ
型式
EFM-3-F



X線応力測定装置

730 円 / 時間

用途
X線を用いて金属製品の残留応力を非破壊的に測定
表面から深さ約 10μm 程度の応力測定が可能

仕様
X線発生装置
出力：30kV 10mA
安定度：0.1% (入力電源変動 10%以内)
X線管球：標準 Cr
(実効焦点 4mm×4mm)
ゴニオメータ部
光学系：並行ビーム
2θ測角範囲：2θ=140° ~ 170°
ψ測角範囲：ψ=0° ~ 最大 75°
(並傾法の場合)
メーカー
(株) リガク
型式
MSF-3M



〈機器活用事例〉

マイクロビッカース硬度計

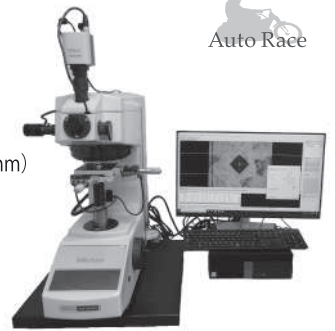
940 円 / 時間

用途
金属材料等のビッカース硬さを、通常のビッカース硬度計よりも低荷重で測定

仕様
・試験力 : 0.49 ~ 19610mN (0.05 ~ 2000gf)
・対物レンズ倍率：10、20、50、100倍
・ステージサイズ：100×100mm (移動距離：25×25mm)
・最大積載質量 : 3kg
メーカー
ミットヨ (株)
型式
HM-220 B



〈機器活用事例〉



ロックウェル硬度試験機

1,040 円 / 時間

用途
プラスチック材料や複合材料、金属材料等の材料評価を目的としたロックウェル硬度やスーパーフィシャル硬さの測定
プラスチックの硬さ (JIS K7202-2(ISO2039-2) 準拠) 及び任意の試験荷重 (基準荷重+試験荷重) での試験

仕様
荷重方法：ロードセル式全自動荷重制御方式
基準荷重：29.42、98.07N
試験荷重：147.1、294.2、441.3、588.4、980.7、1471N
任意荷重：29.42 ~ 1961N (基本荷重+試験荷重)
試験荷重保持時間：0 ~ 999s
圧子軸加工距離：最大 8mm
その他：プラスチックモード、最大もぐり量測定
メーカー
(株) フェューチャテック
型式
LC-200R



示差走査熱量計 (DSC)

820 円 / 時間

用途
有機物やプラスチック、セラミックス、金属材料の状態変化による吸熱反応や発熱反応等の相転移の測定
融点、ガラス転移点、結晶化、硬化点などの測定

仕様
○測定温度範囲
(通常) -80 ~ 500°C (降温調整可能)
(要相談) 常温 ~ 725°C (降温調整不可)
○測定雰囲気
窒素
○試料と測定容器
試料サイズ：5mmφ以下
重量：1 ~ 10mg (通常 5mg で測定)
サンプルパン：Al オープンパン
※Al オープンパン以外の容器で測定する場合は利用者の方がサンプルパンをご準備ください。
※測定温度範囲でガスが発生する試料は測定できません。
TG-DTA をご利用ください。
○オプション機能
・比熱容量測定
・温度変調測定
・試料観察測定 (要相談)
温度範囲：-50 ~ 300°C
メーカー
(株) 日立ハイテクサイエンス
型式
DSC200



〈機器活用事例〉

※試料観察測定は、事前に通常の DSC 測定を行って、測定温度範囲で問題がないことが確認された試料に限定されます。必ず事前にご相談ください。

質量分析装置付熱分析装置 (TG-MS)

4,170 円 / 時間



用途

試料の熱分析 (重量変化, 温度変化) と質量分析 (発生ガスの分析) を同時に測定

仕様

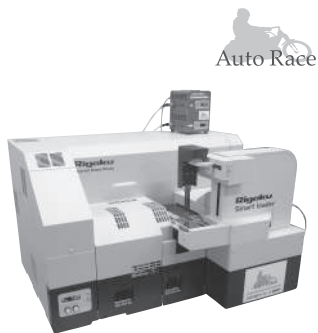
測定温度範囲: 室温 ~ 1500°C
 昇温速度 (最大): 20°C/min
 質量範囲 (m/z): 1 ~ 410
 測定雰囲気: He, 20%O₂/He
 イオン化方法:
 電子イオン化法 (EI)/
 光イオン化法 (PI) 任意選択可能

メーカー

リガク (株)

型式

Thermo Mass Photo



Auto Race



<機器活用事例>

電磁式ふるい振とう機

550 円 / 時間

用途

粉体の粒度分布測定

仕様

ふるい目: 75μm, 150μm, 300μm,
 600μm, 1.18mm, 2.36mm,
 4.75mm, 9.5mm

ふるい直径: 200mm

ふるい材質: SUS製

メーカー

Retsch (ドイツ)

型式

AS200 digit cA



熱機械分析装置 (TMA)

1,420 円 / 時間

用途

試料温度を変化させながら、試料の寸法変化を測定
 線熱膨張率やガラス転移点などの測定

仕様

○測定温度範囲
 (通常) -60 ~ 450°C (降温制御可能)
 (要相談) 室温 ~ 600°C (降温制御不可)

○昇温速度
 0.01 ~ 100°C/min
 通常 10°C/min

○測定雰囲気
 窒素

○測定モードと試料サイズ

- ・圧縮
 幅: φ10 以下
 長さ (厚さ): 25mm 以下
 通常 5mm φ × 10mm
- ・引張
 幅: 5mm 以下
 長さ: 12.5mm 以上 25mm 以下
 厚さ: 1mm 以下
 通常 20mm × 4mm × 数百 μm
- ・針入
 要相談

メーカー

(株) 日立ハイテクサイエンス

型式

TMA7100



Auto Race



<機器活用事例>

接触角計

500 円 / 時間

用途

材料表面と液体との濡れ易さ (親和性) を接触角として測定することによる
 材料の表面状態解析

仕様

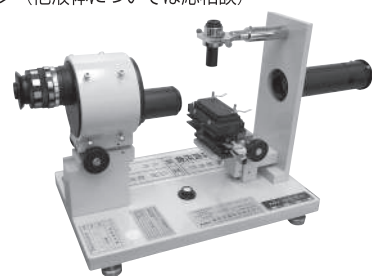
液滴法 (平面と液体) で静的接触角を θ/2 法で測定
 測定倍率: 36 倍
 試料台: 30×60mm
 測定可能液体: 水、ジヨードメタン (他液体については応相談)
 表面自由エネルギーの算出可
 ※画像の撮影はできません
 動的接触角は測定できません

メーカー

協和界面科学 (株)

型式

CA-S ミクロ 2 型



動的粘弾性測定装置 (DMA)

650 円 / 時間

用途

高分子材料に周期的な振動荷重を与え、弾性や粘性を温度の関数として測定
 ガラス転移、緩和など高分子の分子運動や分子構造に関する情報を取得

仕様

○測定温度範囲
 (通常) 室温 ~ 600°C (降温制御不可)
 (液体窒素使用) -150 ~ 600°C (降温制御可能)
 ※液体窒素は利用者の方がご準備ください。通常、20 ~ 30L 必要になります。

○昇温速度
 0.01 ~ 20°C/min
 (通常、2°C/min)
 ※10°C/min 以上も設定はできますが、設定温度通りに昇温できません。
 2°C/min での測定をお勧めします。

○測定周波数
 0.01Hz ~ 200Hz の正弦波と合成波
 通常は 1Hz で測定

○測定モードと試料形状
 ・引張
 長さ: 25 ~ 55mm (通常 40mm)
 幅: 10mm 以下 (通常 5mm)
 厚さ: 3mm 以下 (通常 1mm)

○曲げ
 長さ: 50mm ± 2mm
 幅: 16mm 以下
 厚さ: 5mm 以下

○オプション機能
 ・マスターカーブ解析
 厚さ: 5mm 以下

○圧縮
 長さ (厚さ): 15mm 以下
 断面: φ15mm 以下

メーカー

(株) 日立ハイテクサイエンス

型式

DMA200



<機器活用事例>

熱線式熱伝導率測定装置

460 円 / 時間

※施設外貸出可能機器

用途

耐火物や断熱煉瓦等の比較的低熱伝導性の材質の熱伝導率測定

仕様

非定常法 (熱線法による熱伝導率測定)
 常温測定
 試験片寸法; 100×200×t20mm
 程度以上の試験片 1 枚

メーカー

京都電子工業 (株)

型式

QTM-500



熱分析装置 (TG-DTA)



1,320 円 / 時間

用途

電気炉により試料を加熱しながら、試料の重量変化と温度変化を同時に測定試料の分解温度や蒸発量、反応熱量の測定

仕様

測定温度範囲：RT ~ 1500°C
 最大試料量：200mg
 DTA 測定範囲：±1000μV
 ガスフロー：200m l /min (窒素、空気)

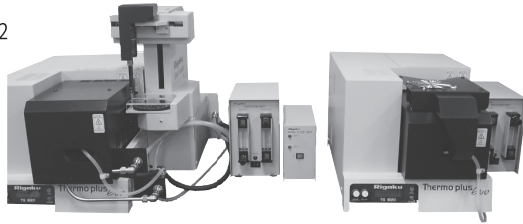


メーカー

(株) リガク

型式

Thermo Plus EVo2



粘度計 (B 型)

430 円 / 時間

用途

液体の粘度測定

仕様

粘度測定範囲：15 ~ 100,000mPa・s

メーカー

東機産業 (株)

型式

BM-II



粘度計 (振動式)

430 円 / 時間

用途

高粘度液体の粘度測定

仕様

粘度測定範囲：10 ~ 500Pa・s

メーカー

(株) SEKONIC

型式

VM-A-H



粘度計 (音叉振動式)

590 円 / 時間

用途

液体の粘度測定

仕様

粘度測定範囲：0.3 ~ 10,000mPa・s

メーカー

(株) エー・アンド・デイ

型式

SV-10A



比重測定装置

500 円 / 時間

用途

天秤に付属の比重測定キットを用いて、液中ひょう量法により、固体や液体の密度及び比重を測定

仕様

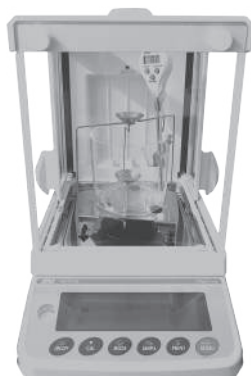
- ・ひょう量 : 320g
- ・最小表示 : 0.1mg
- ・測定可能寸法 : φ25mm (固体)

メーカー

(株) エー・アンド・デイ

型式

GA-324A (本体)、GXA-14 (比重測定キット)



メルトインデクサー

750 円 / 時間

用途

熔融時の樹脂の流れやすさを測定

仕様

試験温度範囲：40 ~ 425°C
 温度制御内部 PDI 分解能：0.01°C
 デジタルエンコーダー精度：±0.4%
 供給可能樹脂形状：ペレット、φ8mm 以下の形状の樹脂

メーカー

日本ダイニスコ (株)

型式

LMI-4000 D4004



溶射皮膜密着力試験機

560 円 / 時間

用途
溶射皮膜の引張密着強さ試験

仕様
最大引張り荷重：4000kgf
JIS H8402 に準拠した試験が可能です、以下の留意事項があります
1. 試験可能な試料の直径は 25±0.1mm です
2. 試料の取付方法が JIS とは異なります
3. 負荷速度の調整はできません
引張速度のみ調整可能です

メーカー
(株) 東京試験機製作所

型式
PS-5000D



レーザー回折粒度分布測定装置

660 円 / 時間

用途
微粒子を分散媒に分散させて、粒径を測定

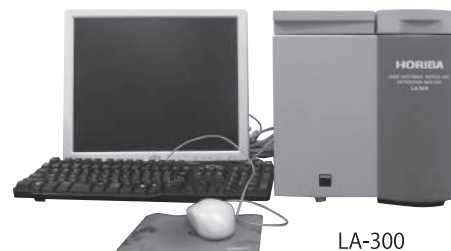
仕様
粒径測定範囲
LA-300：0.1μm～600μm
SZ-100：0.3nm～8μm

メーカー
(株) 堀場製作所

型式
LA-300、SZ-100



SZ-100



LA-300

大型複合環境試験機 (振動試験機 + 恒温槽)

1,890 円 / 時間

用途
振動及び温湿度サイクルの環境試験

仕様
加振力：22.0kN
振動数範囲：5～2000Hz
ランダム・サイン・ショック (衝撃)
垂直テーブル (□800mm)
水平テーブル (□800mm)
サイコロ治具 (□200mm)

恒温恒湿槽
槽内寸法：W1000×H1000×D1000mm
温度範囲：-70℃～150℃
湿度範囲：20～98%RH
昇温時間：-40～+150℃ 95min
降温時間：+150～-40℃ 190min

メーカー
エミック (株)

型式
振動試験機：F-22000BDH
恒温槽：VC-102DAMYS



〈機器活用事例〉



地域新産業創出基盤強化事業 (中国地域)

大型複合環境試験機 (振動試験機)

1,400 円 / 時間

用途
振動試験

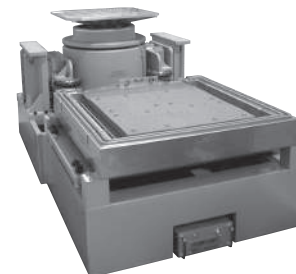
仕様
振動試験
加振力：22.0kN
振動数範囲：5～2000Hz
ランダム・サイン・ショック (衝撃)
垂直テーブル (□800mm)
水平テーブル (□800mm)
サイコロ治具 (□200mm)

メーカー
エミック (株)

型式
振動試験機：F-22000BDH



〈機器活用事例〉



地域新産業創出基盤強化事業 (中国地域)

大型複合環境試験機 (恒温槽)

12,550 円 / 日

用途
温湿度サイクル試験

仕様
恒温恒湿槽
槽内寸法：W1000×H1000×D1000mm
温度範囲：-70℃～150℃
湿度範囲：20～98%RH
昇温時間：-40～+150℃ 95min
降温時間：+150～-40℃ 190min

メーカー
エミック (株)

型式
恒温槽：VC-102DAMYS



〈機器活用事例〉



地域新産業創出基盤強化事業 (中国地域)

小型冷熱衝撃試験機

750 円 / 時間

用途
LEDランプ及びLEDモジュール等の供試体に、高温と低温の熱衝撃 (ヒートショック) を繰り返して与え、供試体に熱衝撃に対する耐性を評価

仕様
特徴：2ゾーン (+150℃、-65℃) の
風上空気温度復帰時間が5分以内
方式：試料上下移動による2ゾーン方式
温度範囲 (高温側)：60～200℃
(低温側)：-65～0℃
内法 (mm)：W320×H148×D230

メーカー
エミック (株)

型式
振動試験機：F-22000BDH



低速風洞

1,590 円 / 時間

用途

模型や実機による流速や流体力等の計測、可視化

仕様

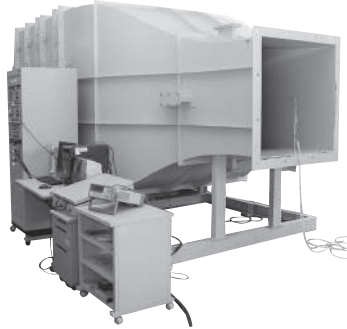
送風方式：吹き出し式エッフェル型風洞
 寸法：吹出口 1,000(W)×1,000(H)mm
 測定胴：1,000(W)×1,000(H)×3,000(L)mm
 風速範囲：0～25* m/s
 ※最大風速については、安全性の観点からご相談ください。
 風速分布：±1%以下
 乱れ強さ：1%未満

メーカー

本田工業 (株)

型式

HF-2S



複合環境試験機

2,010 円 / 時間

用途

振動及び温湿度サイクルの環境試験

仕様

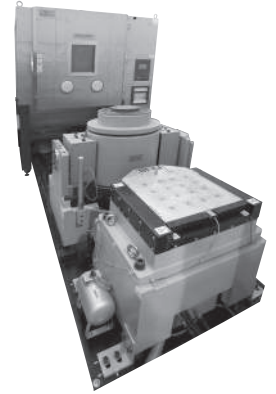
振動試験
 加振力：9.8kN, 振動数範囲：5～2000Hz
 ランダム・サイン・ショック (衝撃)
 垂直テーブル (□800mm, □400mm)
 サイコロ治具 (□150mm)
 恒温恒湿槽
 槽内寸法：W1000×H1000×D1000mm
 温度範囲：-40℃～150℃,
 湿度範囲：30～98%RH
 昇温時間：+20～+150℃ 60min
 降温時間：+20～-40℃ 60min

メーカー

エミック (株)

型式

振動試験機：F-1000BDH/LA15
 恒温槽：VC-102DAFX(32)P2R



複合環境試験機 (振動試験機)

1,370 円 / 時間

用途

工業製品の振動試験

仕様

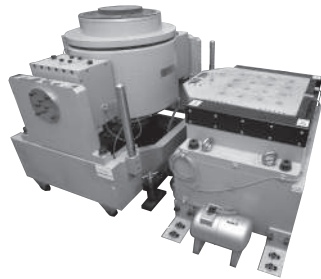
振動試験
 加振力：9.8kN
 振動数範囲：5～2000Hz
 ランダム・サイン・ショック (衝撃)
 垂直テーブル (□800mm, □400mm)
 サイコロ治具 (□150mm)

メーカー

エミック (株)

型式

振動試験機：F-1000BDH



複合環境試験機 (恒温槽)

12,340 円 / 日

用途

温湿度サイクル試験等の環境試験

仕様

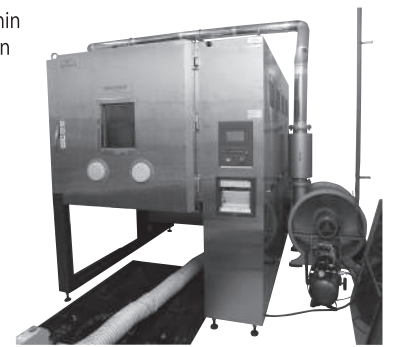
恒温恒湿槽
 槽内寸法：W1000×H1000×D1000mm
 温度範囲：-40℃～150℃
 湿度範囲：30～98%RH
 昇温時間：+20～+150℃ 60min
 降温時間：+20～-40℃ 60min

メーカー

エミック (株)

型式

恒温恒湿槽：VC-102DAFX



複合サイクル試験機



4,440 円 / 日

用途

噴霧粒子および噴霧分布の様な噴霧塔方式による塩水噴霧・乾燥・湿潤の各試験を任意の順序・組み合わせで自動サイクル運転を行う

仕様

試験種類：
 中性塩水噴霧サイクル試験、中性塩水噴霧試験
 塩水噴霧：35、50±1℃
 噴霧液：5%中性塩水
 乾燥：(外気温+10℃)～70±1℃
 湿度 25±5%rh (60℃)
 湿潤：(外気温+10℃)～50±1℃
 湿度 60～90%rh (50℃)

メーカー

スガ試験機 (株)

型式

CYP-90



〈機器活用事例〉



形彫り放電加工機

1,580 円 / 時間

用途

導電性を有する材料に、放電を利用して電極形状を転写する

仕様

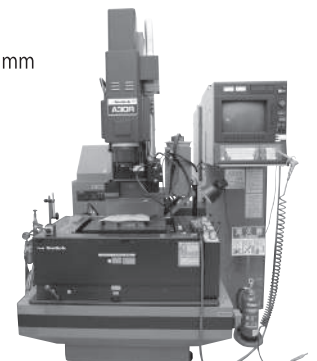
加工槽内寸法：710×480×250mm
 各軸移動範囲：X軸 300mm、Y軸 250mm、Z軸 250mm
 スピンドル回転数：～1,000rpm
 割り出し：64,800div
 電極最小寸法：直径 0.1(パイプ電極)
 直径 0.02(WEDG 使用時)mm
 最大加工電流 (平均)：30A

メーカー

(株) ソディック

型式

A30R



旋盤

830 円 / 時間

用途

金属部品等の内外周旋削、突っ切り、溝入れなど

仕様

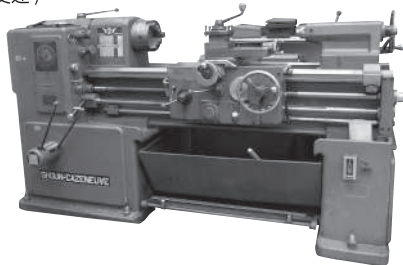
ベッド上の振り：500mm
 往復代の振り：220mm
 心間距離：650mm
 主軸回転数：～3,200rpm（無段変速）

メーカー

（株）昌運工作所

型式

HB-500



立形マシニングセンター

1,740 円 / 時間

用途

切削工具を使用し工具を回転させながら加工を行う
 主に金属材料を対象とした機械部品や治具などを作製

仕様

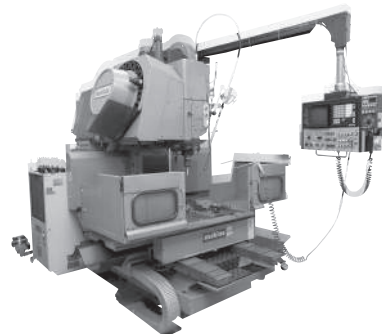
主軸：BT40、10～7,000rpm、7.5kW
 各軸移動範囲：X軸 700mm、Y軸 450mm、Z軸 450mm
 各軸切削送り：0.1～4,000mm/min
 A T C 装置：20 本
 切削液：油性

メーカー

（株）牧野フライス製作所

型式

FNC74-A20



直立ボール盤

600 円 / 時間

用途

金属材料のドリル加工

仕様

使用ドリル：
 ～φ13mm（ストレート）
 ～φ50mm（テーパ）
 主軸回転数：62～1500rpm

メーカー

（株）吉田鉄工所

型式

YUD-600



鋸盤

430 円 / 時間

用途

金属材料の切断

仕様

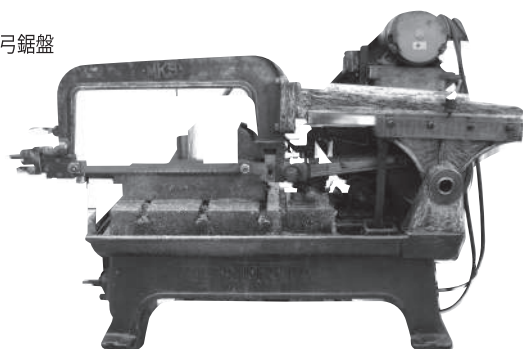
φ200mm まで対応

メーカー

森田機械（株）

型式

森田式高速度金切弓鋸盤



ハイスピードミーリングセンター

2,250 円 / 時間

用途

切削工具を使用し工具を回転させながら加工を行う
 主に金属材料を対象とした機械部品や治具などの作製に使用

仕様

主軸：HSK-E32、200～40,000rpm、7.5kW
 各軸移動範囲：X軸 400mm、Y軸 300mm、Z軸 250mm
 各軸切削送り：最大 12,000mm/min
 A T C 装置：32 本
 切削液：油性
 セミドライ装置：ブルーベ製 / JK2
 非接触工具位置測定器：大昭和精機（株）製
 DynaVision(DVP-600-60)
 自動計測・自動芯出装置：レニシヨー（株）製 / OMP400

メーカー

安田工業（株）

型式

YMC430



〈機器活用事例〉

地域企業立地促進等共用施設整備費補助金

フライス盤

480 円 / 時間

用途

金属部品等の平面切削、溝切削、端面切削など

仕様

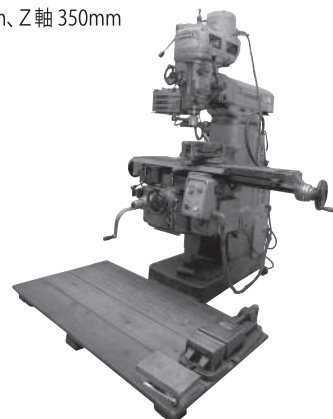
工作面寸法：1,100×250mm
 主軸：225～4,000rpm(10 段)、0.75kW
 各軸移動範囲：X軸 550mm、Y軸 250mm、Z軸 350mm

メーカー

（株）牧野フライス製作所

型式

KJP



平面研削盤

750 円 / 時間

用途

金属の研削加工

仕様

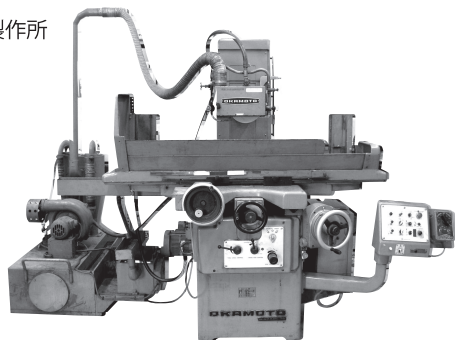
砥石：JIS 平砥石（φ205×19×50.8）
 砥石回転数：0～3460rpm
 テーブル作業面：550mm×230mm
 砥石 - テーブル距離：最大 500mm

メーカー

(株) 岡本工作機械製作所

型式

PSG-52AN



細穴放電加工機

600 円 / 時間

用途

導電性を有する材料に、放電を利用してワイヤカット用スタート穴をあける

仕様

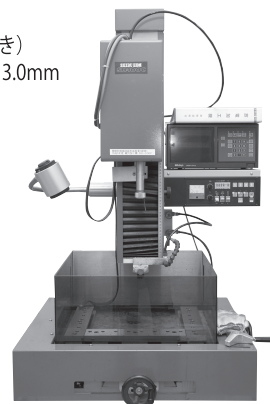
工作物最大寸法：450×300×100mm
 工作物最大重量：100kg
 テーブル移動量：300×200mm
 テーブル移動方式：手動（デジタルスケール付き）
 電極径：φ0.3、0.5、0.8、1.0、1.5、2.0、2.5、3.0mm

メーカー

西部電機（株）

型式

SH-100C



ワイヤー放電加工機

1,800 円 / 時間

用途

導電性を有する材料に、ワイヤー電極を用いた放電加工による切り抜き加工

仕様

電源：G25A-AE2（無電解電源）
 工作物最大寸法：490×530×170mm
 工作物最大重量：175kg
 テーブル移動量：250×300mm
 テーパ加工最大角度：±14° / 100mm
 ワイヤー径：φ0.03、0.05、0.07、0.2mm
 ※ワイヤー自動結線は、φ0.07mm 以上

メーカー

三菱電機（株）

型式

DWC90SZ



ガス置換型電気炉

440 円 / 時間

用途

常用最高温度 1100℃の電気マuffle炉で、金属材料の熱処理や、表面処理膜の高温酸化特性検討

仕様

常用最高温度：1100℃
 運転形態：定値運転、プログラム運転
 炉内寸法：W150×D250×H100mm
 アルゴンガスおよび窒素ガスの導入可能

メーカー

ADVANTEC

型式

FUW220PB



恒温恒湿器

2,950 円 / 日

用途

環境試験、養生など

仕様

温度設定：-40℃から 100℃まで
 定値またはプログラム運転
 W×H×D(mm)=500×750×600

メーカー

エスパック（株）

型式

PL-2J



高温ろ過装置

580 円 / 時間

用途

ポリマーの高温溶解・ろ過

仕様

ろ過最大容量：3mL
 フィルター目開き：0.5 μm
 温度範囲：室温+10℃～350℃
 攪拌機能：有（調整つまみ）

メーカー

(株) センシュア科学

型式

SSC-9300



高速昇温加熱炉（酸化雰囲気）

770 円 / 時間

用途

設定した昇温プログラムによる酸化雰囲気中での無機系材料の焼成や熱処理
 なお、主に有機物で構成される試料、臭気ガス及び有害ガスが発生する試料、
 爆発する危険性のある試料の加熱実験は不可
 また、材料の融点を超える温度での使用や溶融目的の加熱実験も不可

仕様

最高使用温度：1500℃
 昇温速度：最大 1500℃まで約 1 時間
 焼成雰囲気：酸化雰囲気
 出力：9.7 kW
 プログラム昇温（昇温速度、最高温度、保持時間）

メーカー

丸祥電器（株）

型式

SPX2035T-17



高速昇温加熱炉（不活性雰囲気）

930 円 / 時間

用途

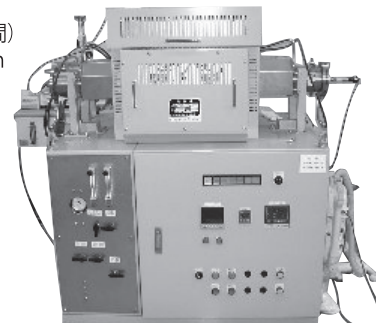
設定した昇温プログラムによる不活性雰囲気中での材料の焼成や熱処理
 有害ガスが発生する試料や爆発する危険性のある材料の加熱実験は不可

仕様

最高使用温度：1000℃
 焼成雰囲気：窒素、アルゴン
 出力：9 kW
 プログラム昇温
 （昇温速度、最高温度、保持時間）
 炉内径 70mm 炉内長さ 310mm

メーカー

（株）共栄電気炉製作所



小型真空雰囲気電気炉

730 円 / 時間

用途

真空雰囲気での焼成・熱処理

仕様

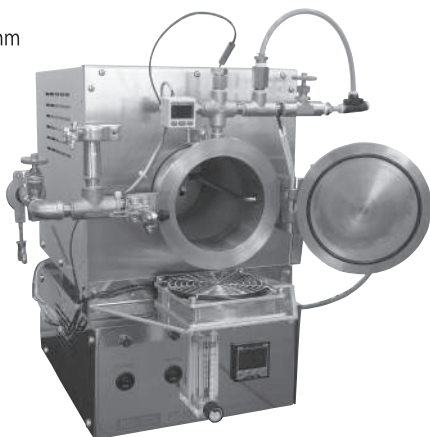
最大温度：950℃
 内容積：φ100mm×L110mm

メーカー

フルテック（株）

型式

FT-101VAC



真空凍結乾燥機

4,210 円 / 日

用途

一般材料等の真空凍結乾燥

仕様

試料凍結温度：-40℃
 トラップ温度：-45℃
 容量最大：4L（通常 1L 程度）

メーカー

東京理化器械（株）

型式

FDU-1110+DRC-1000



定温乾燥器

710 円 / 日

用途

試料の乾燥

仕様

温度調整範囲：室温+20℃～270℃（常用使用 200℃まで）
 プログラム機能付き

メーカー

アズワン（株）

型式

OFW-600S



燃焼用電気炉

2,260 円 / 日

用途

樹脂の燃焼
 利用例
 ・樹脂中のフィラー（ガラス繊維等）の分析
 ・樹脂や紙等の灰化

仕様

最高使用温度：1100℃
 温度安定度：±1.5℃
 温度プログラム可能
 炉内の大きさ：150×250×100mm

メーカー

アドバンテック東洋（株）

型式

FUW220PB



イオンミリング装置

1,760 円 / 時間

用途

アルゴンイオンを試料断面に平行に照射して損傷のない断面を作製
電子部品の不良箇所の観察や材料界面評価のための電子顕微鏡試料の作製

仕様

イオン加速電圧：～8kV
イオンビーム径：500 μ m 以上 (半値幅)
ミリングスピード：約 100 μ m/h (加速電圧 6kV 時)
最大搭載試料サイズ：11mm (幅) × 10mm (長さ) × 2mm (厚さ)
試料回転ホルダ有

メーカー

日本電子 (株)

型式

IB-09020CP



〈機器活用事例〉



地域企業立地促進等共用施設整備費補助金

スパッタリング装置

14,660 円 / 日

用途

金属やセラミック膜を真空中で試料表面に形成
コンピュータ制御により多層膜、傾斜膜が自動的に形成可能

仕様

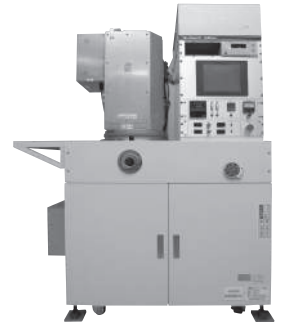
3 源マグネトロンスパッタ源 (500W)
基板冷却加熱回転機構 (300 $^{\circ}$ C 常用)
EL ディスプレイ付き

メーカー

神港精機 (株)

型式

SRV4311



反応スパッタリング装置

10,390 円 / 日

用途

スパッタリング法及びプラズマ CVD 法によりセラミックス膜やダイヤモンド
ライクカーボン膜を真空中で試料表面に形成

仕様

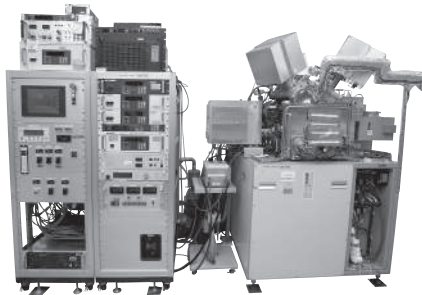
4 インチマグネトロンスパッタリング × 3
I C P 電源 (1kW)、R F 電源 (500W)
基板加熱回転機構 (300 $^{\circ}$ C 以下)

メーカー

(株) ユーテック

型式

YE1721



ガラスビード作製装置

1,280 円 / 時間

用途

セラミックス原料などを蛍光 X 線分析する際に高精度測定用のガラスビードを
10 分程度で作製

仕様

高周波加熱方式 (最高温度 1250 $^{\circ}$ C)
揺動回転方式

メーカー

理学電気工業 (株)

型式

卓上型高周波ビードサンプラー



金属研磨装置

940 円 / 時間

用途

主に金属材料に対する鏡面研磨

仕様

全体荷重制御及び個別荷重制御による自動研磨可能
ダイヤモンド研磨剤及び潤滑剤の自動供給可能

メーカー

(株) ストルアス

型式

ラボボール 30、ラボフォース 100、
ラボドザー 100



〈機器活用事例〉



高温高圧アルカリ反応システム

750 円 / 時間

用途

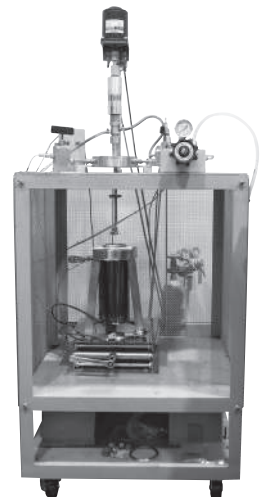
サンプルの高温・高圧アルカリ処理

仕様

最高圧力：10 MPa
最高温度：300 $^{\circ}$ C
水・アルカリ水のみ使用可能

メーカー

耐圧硝子工業



試験片加工機

520 円 / 時間

用途

引張試験の前処理

- 1 平板状試料から、ダンベル試験片等を削り出す
- 2 フィルムから、ダンベル試験片を打ち抜く
- 3 短冊試験片にノッチ加工を施す

仕様

1 切り出し加工機

- 175 (全長) × 40mm (幅) 以下の試験片を下記の形状に切り出し可能
- JIS K7161-2:2014 の多目的試験片 1B 形類似、両端の幅 20 × 狭い部分の幅 10
- JIS K7164:2005 のタイプ 1B 系 (B 形) 類似、両端の幅 45 × 狭い部分の幅 25
- JIS K7018:1999 の A 形試験片用、治具付属 全長 110 × 幅 10

2 打ち抜き加工機

- JIS K7127:1999 の試験片タイプ 5 全長 115 × 両端の幅 25 × 狭い並行部の幅 6
- JIS K7127:1999 の試験片タイプ 1B 全長 175 × 両端の幅 20 × 狭い並行部の幅 10
- JIS K7128-3:1998 の直角形引き裂く試験片 全長 100 幅 20

型式

No.189 PFA PLASTIC FORMING MACHINE



精密砥石切断機（中型）

710 円 / 時間

用途

各種分析試料の作製を行うために湿式で精密切断を行う

仕様

- 切断砥石径 ϕ 250 ~ 300mm
- 切断可能サイズ ϕ 85(ϕ 250) ~ 110(ϕ 300)mm
- 切断主軸モータ 5.1kW
- 砥石回転数 無段変速回転 600 ~ 4000 r/min
- 自動送り、パルス切断、チョップ切断

メーカー

ハルツォック・ジャパン (株)

型式

SERVOCUT301-MA-V-MX



卓上一軸混練押出機

490 円 / 時間

用途

- 樹脂の一軸混練押し出し
- ペレタイザーとして利用可能
- ワイゼンベルグ混練機の代替機

仕様

- 制御温度：常温 ~ 300°C
- フィラメント径：1.75 mm, 3 mm
- 押し出し容量：0.5 kg/h
- ※巻き取り装置はありません

メーカー

Noztek

型式

Noztek Pro



試料自動埋込機

990 円 / 時間

用途

熱硬化樹脂を用いた小型金属等の樹脂埋め込み

仕様

埋込樹脂径：25mm

メーカー

丸本ストルアス (株)

型式

シトプレス 10



精密砥石切断機（小型）

550 円 / 時間

用途

各種分析試料の作製を行うために湿式で精密切断を行う

仕様

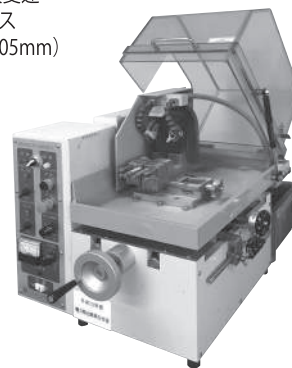
- 小型 / 切断砥石 (WA、GC) ϕ 150 × t0.5 × ϕ 25.4mm
- ホイール回転数 無段変速回転 180 ~ 3600 r/min
- 自動送り 0.7mm ~ 11mm/分 無段変速
- 横送りテーブル付 40mm 二連バイス
- 横送り移動距離：40mm、(目盛：0.05mm)

メーカー

リファインテック (株)

型式

RCO-971



一軸混練機

920 円 / 時間

用途

樹脂の混練とストランド成形

仕様

- 温度：常温 ~ 400°C
- 回転速度：0 ~ 120 rpm
- スクリュウ形状： ϕ 20mm
- L/D：20
- スクリュウタイプ：混練、フルフライトの 2 種類
- 押し出し速度：1 ~ 2 kg/h 程度

○付属装置

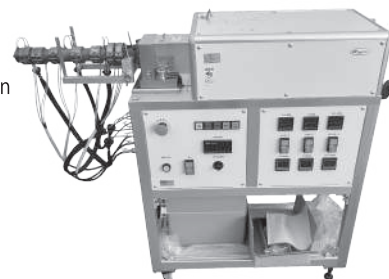
- ・ペレタイザ
- 引き取り速度：3.3 ~ 20 m/min
- ・冷却水槽

メーカー

(株) 井本製作所

型式

IMC-1144



卓上加熱プレス機

530 円 / 時間

用途
樹脂の溶融、熱プレス

仕様
圧縮力：50 kN
加圧盤：250×250 mm
加圧盤間：1000 mm
温度：常温～300℃

メーカー
テスター産業（株）

型式
SA-302



卓上射出成形機

1,620 円 / 時間



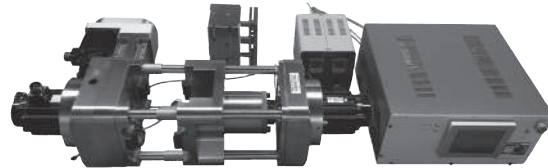
用途
JIS K 7171 短冊試験片（曲げ、衝撃試験用）
JIS K 7161 1/2 ダンベル試験片（曲げ試験用）
エクストルーダーとして使用可

仕様
理論射出容量：7.69cc
型締め圧：10tf
最高加熱温度：430℃
最低樹脂必要量：100g
試験片のサイズ
引張試験片：全長 108mm
中央並行部の幅 5mm 厚さ 2mm
短冊試験片：80mm×10mm×4mm

メーカー
（株）新興セルビック
型式
C,Mobile-1320



〈機器活用事例〉



ディスクミル

570 円 / 時間

用途
セラミックス原料、製品等の微粉碎

仕様
粉碎容器：タングステンカーバイト、
硬質クロム、メノウ製

メーカー
（株）ハルツォク・ジャパン

型式
HSM-100A



電解研磨装置

590 円 / 時間

用途
金属の電解エッチングによる金属組織の現出

仕様
電解槽の容量：1000mL
最大出力電圧：120V
試料の接触面積：0.5、1、2、5cm²（4種類）

メーカー
ハルツォクジャパン（株）

型式
エロブレップ 102



凍結粉碎機

1,040 円 / 時間

用途
樹脂・食品の凍結粉碎
遠心打撃ローターにより粉碎し、篩を通して分級

仕様
サイズ：W31 x D48 x H47 cm
投入可能試料サイズ：10 mm 以下
最大処理量：900 mL
打撃ローター回転数：6000-20000rpm
打撃ローターの素材：ステンレス
篩サイズ：0.08、0.12、0.5 mm
※液体窒素は 1 時間あたり 1L 使用可能
大量に必要な場合はご相談ください

メーカー
Fritch
型式
pulverisette 14 ロータースピードミル



ニーダー

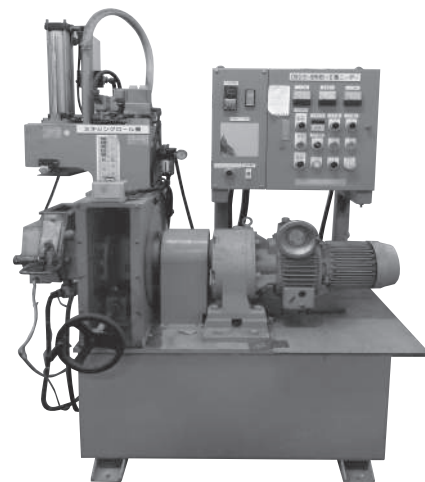
550 円 / 時間

用途
試料の混練

仕様
試料最大量：0.5L
加熱機能付
バッチ式

メーカー
森山製作所

型式
DS0.5-3MHB-E



破砕機

720 円 / 時間

用途

- [1] 一般プラスチック専用 (ZI-420 型)
固定刃と回転刃で破砕し、スクリーンより細かく破砕
- [2] FRP 用 (EC15-30-C 型)
2本のローラー刃で噛み込みながら破砕

仕様

- [1] 一般プラスチック専用 (ZI-420 型)
1,2,3,5,20mmφのスクリーン有り
※FRP・高強度品不可
※装置に投入できる大きさと高さ(厚さ)
10mm未満であること
- [2] FRP 用 (EC15-30-C 型)
破砕室: 280×300mm
モーター: 3.7kW
カッター径: 150φ
※装置に投入できる大きさであること、
高さ(厚さ)は強度次第

メーカー

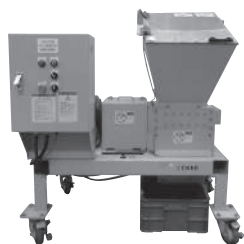
- [1] ZI-420 型 (株) ホーライ
- [2] EC15-30-C 型 遠藤工業 (株)

型式

- [1] ZI-420 型 破砕機 (一般プラ用)
- [2] EC15-30-C 型 破砕機 (FRP 用)



[1] ZI-420 型 (ホーライ)



[2] EC15-30-C 型 (遠藤工業)

ボールミル

460 円 / 時間

用途

セラミック原料の混合、粉碎

仕様

ポットミル容積: 450ml、900ml、1500ml
ポットミル材質: 磁性

メーカー

日陶科学 (株)

型式

ANZ-51S



遊星ボールミル

660 円 / 時間

用途

セラミックス原料等の微粉碎

仕様

容器容積: 500ml または 250mm×4 個
容器材質: アルミナ製
最大公転速度: 400rpm

メーカー

ヴァーダー・サイエンティフィック (株)

型式

PM400



ベルトグラインダー

530 円 / 時間

用途

金属材料等の平面研削

仕様

湿式研磨方式
ベルト速度: 0 ~ 480m/min

メーカー

リファインテック (株)

型式

BGB-128
(ウェット・ベルダー、シングル)



マイクローム

810 円 / 時間

用途

軟質材料の顕微鏡用試料の作製

仕様

切削厚設定範囲: 0.5 ~ 100μm
電動による切削及び試料送り

メーカー

ライカマイクロシステムズ (株)

型式

RM2255



冷間等方加圧装置

650 円 / 時間

用途

セラミックス粉末の冷間静水圧加圧成形

仕様

使用圧力の上限: 2000kgf/cm²

メーカー

(株) 神戸製鋼所

型式

Dr.CIP



電子回路基板加工機

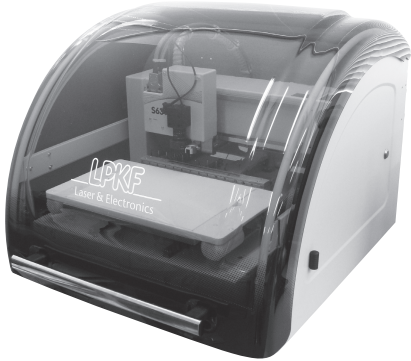
890 円 / 時間

用途

ガーバーデータ（基板加工データ）から、電子回路基板を作成するミリング（削りだし）加工による基板製作、スルーホール加工、はんだレジスト加工など

仕様

基板加工
加工範囲：220×300mm
繰返制度：±0.001mm
工具交換：自動
スルーホール加工
はんだレジスト加工
メーカー
LPKF Laser & Electronics K.K.
型式
ProtoMat S63A, ProConduct



表面実装装置（リフロー）

680 円 / 時間

用途

基板上の表面実装部品を指定した温度プロファイルにて熱硬化

仕様

基板外形：220×300mm
最大温度：270℃
電子部品に規定される温度プロファイルを設定可能

メーカー

日本 LPKF

型式

ZelFlow R04



遠赤外線食品乾燥機

760 円 / 日

用途

野菜・果実など、各種農水産物の乾燥

仕様

庫内サイズ：900mm×600mm×90mm
5段棚構造

メーカー

(株) 雑賀電機製作所

型式

SAT-5



オートクレーブ

450 円 / 時間

用途

培地や容器等の高圧蒸気による滅菌

仕様

使用温度範囲：40～125℃
時間設定：0～99分

容量：50L

メーカー

アルプ (株)

型式

KTR-3065A



乾湿球温度制御乾燥機

1,120 円 / 日

用途

温度と湿度の制御による食品の乾燥

仕様

設定温度範囲：室温～70℃
乾球および湿球温度の設定が可能

メーカー

(株) 木原製作所

型式

SM7S-EHC-DP



ジャーファーマンター

3,890 円 / 日

用途

微生物の大量培養

仕様

容量：30L、温度：0～150℃(精度は±0.2℃)

pH：0～14 (精度は±0.5)

DO：0～20ppm (精度は±0.5ppm)

消泡：ON 0～9sec、OFF 0～99sec

攪拌回転数：0～1000rpm (精度は±10rpm)

通気量：0～30 SL/min (精度は±0.5L/min)

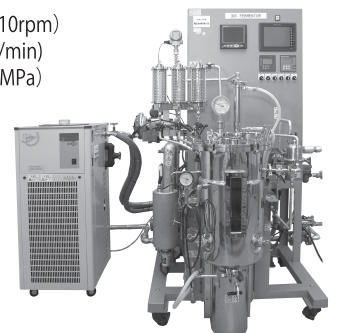
槽内圧力：0～0.3MPa (精度は±0.01MPa)

メーカー

(株) MBS

型式

KMJ-301MGU-FPM2



真空乾燥機

2,030 円 / 日

用途
食品等の乾燥

仕様
温度：40～200℃
気圧：0.1～101kPa

メーカー
ETTAS
型式
AVO-310NS



真空凍結食品乾燥機

3,990 円 / 日

用途
凍結したサンプルの真空下での乾燥 (フリーズドライ)

仕様
コールドトラップ容量：20L 以上
棚温度制御範囲：-40℃～40℃
棚段数：3 段
真空制御可能

メーカー
VirTis
型式
GENESIS 25XL-3



真空濃縮装置

820 円 / 時間

用途
液体食品の真空下での濃縮

仕様
処理量：～30L (内容積 60L)

メーカー
(株) サムソン
型式
GND6SVLT



スプレードライヤー

520 円 / 時間

用途
試料を噴霧しながら乾燥

仕様
水分蒸発量 1300mL/h 以上、
最大入り口温度 200℃ 以上

メーカー
東京理化器械 (株)
型式
SD-1000



通風乾燥機

890 円 / 日

用途
農林水産物など食品の乾燥

仕様
(PS-11)
庫内サイズ：W45×H45×D45 cm
温度制御範囲：40～200℃
(P-23)
庫内サイズ：W60×H60×D60 cm
温度制御範囲：40～200℃

メーカー
TABAI MFG
型式
PS-11、P-23



電気恒温槽

660 円 / 日

用途
食品の乾燥

仕様
KENIS (株) 乾燥温度：最高 200℃
ヤマト科学 (株) 温度制御範囲：室温 +5℃～260℃
方式：自然対流

メーカー
KENIS (株)
ヤマト科学 (株)

型式
KENIS (株) BY-HN
ヤマト科学 (株) DVS603



KENIS (株)



ヤマト科学 (株)

電気炉（食品用）

670 円 / 日

用途
食品の灰化

仕様
～600℃程度
メーカー
アドバンテック東洋（株）

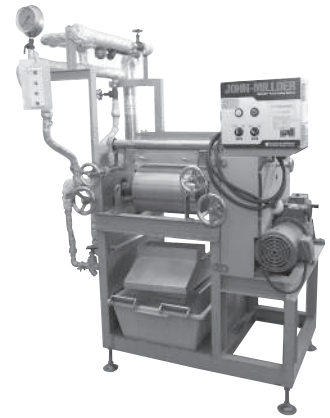


ドラム式食品乾燥装置

700 円 / 時間

用途
食品素材の短時間かつ連続的な乾燥

仕様
2ドラム式 ドラム面積：0.24m²
メーカー
ジョンソンボイラ（株）
型式
JM-T



二軸エクストルーダー

670 円 / 時間

用途
食品、飼料などの押出加工

仕様
スクリュー：直径 30mm、L/D=15
二軸同方向回転：40-400rpm
最大処理量：2kg/hr
ダイ：φ2mm、4mm、8mm
（ともに1穴、カッタ装着可）
処理部は3ブロックからなり、
温度調整可能
メーカー
（株）日本製鋼所
型式
ラポルーダマークII



バイオシェーカー

700 円 / 日

用途
微生物の培養、酵素反応、試料の保管等

仕様
使用温度範囲：4℃～70℃
振とう方式：レシプロ/ロータリー振とう
振とう速度：20～300rpm
メーカー
タイテック（株）
型式
BR-43FL



レトルト殺菌装置

840 円 / 時間

用途
食品、飲料などのレトルト殺菌

仕様
処理槽容量：82L
最高圧力：0.180MPa
最高使用温度：121℃
メーカー
アルプ（株）
型式
RKZ-40



インクジェット式光造形機

2,680 円 / 時間

用途
高精細な樹脂モデルの作製

仕様
造形サイズ：294×192×148 mm
造形材料：硬質樹脂（VeroWhitePlus/白色）
積層ピッチ：0.028 mm
解像度：600×600×900 dpi
メーカー
（株）ストラタシス・ジャパン
型式
Objet30 pro



〈機器活用事例〉



※この機器は受託研究、共同研究、オーダーメイド試験での対応となりますので、
利用については技術相談・支援室までご相談ください
※使用料金の他の造形材料等の消耗品費が別途必要となります

大型樹脂積層造形機

1,140 円 / 時間

用途

3D-CAD データを形状データとして入力し、フィラメント状の樹脂材料を溶解積層して大型な樹脂モデルを製作する装置

仕様

造形方式：材料押出法 (MEX)
 造形サイズ：750mm×750mm×750mm
 標準造形材料：ABS
 ※その他の材料は別途相談
 ノズル径：φ0.4mm または φ1.0mm
 フィラメント径：φ1.75mm
 ノズル温度：最大 320℃
 テーブル温度：最大 100℃
 チャンバー内温度：最大 60℃

メーカー

エス・ラボ (株)

型式

MothMach Ryubei F750



※この機器は受託研究、共同研究、オーダーメイド試験での対応となりますので、利用については技術相談・支援室までご相談ください。
 ※使用料金の他に樹脂材料等の消耗品費が別途必要となります。

機械設計支援システム (機構・樹脂流動・衝撃)

780 円 / 時間

用途

機構装置の運動や力、射出成形工程の条件設定、衝撃を伴う機械装置の現象等をシミュレーション

仕様

<機構解析> MD.ADAMS
 組立解析、静的つり合い解析、準静的つり合い解析、線形解析 (固有値解析)、キネマティック解析、ダイナミック解析等
 <樹脂流動解析> Autodesk Moldflow Adviser
 熱可塑性樹脂の充填解析、保圧解析、ヒケ解析、冷却解析、そり解析等
 <衝撃解析> LS-DYNA
 動的陽解法による衝撃解析、非線形構造解析等

メーカー MSC Software, Autodesk, LSTC Corp.

型式 MD ADAMS 2010, Moldflow Plastic Adviser 2017R2, LS-DYNA v971



地域企業立地促進等共用施設整備費補助金

機械設計支援システム (金属積層造形)

540 円 / 時間

用途

金属積層造形で生じる変形による造形不良を回避するための造形姿勢やサポートの配置などを事前に検討するためのシミュレーション解析結果から変形を加味したモデルの出力が可能
 造形のみならず熱処理や造形物の切り離しといった後加工に関する解析もできる

仕様

以下の解析が可能
 <金属積層造形>
 固有ひずみ法 (メカニカル)、
 熱解析 (サーマル)、
 熱構造解析 (サーモ・メカニカル)
 による金属積層造形
 <熱処理>
 熱処理及び HIP 処理
 <造形物の切り離し>
 ベースプレート及びサポートの除去

メーカー

MSC Software Corp

型式

Simufact Additive 2020



機械設計支援システム

610 円 / 時間

(構造解析・熱流体解析)

<構造解析>

用途

機械部品、装置等に生じる応力、変位等のシミュレーション

仕様

<構造解析> NX I-deas, MSC.MARC
 静的構造解析 (線形静的解析、非線形静的解析、熱応力解析)
 熱伝導解析 (定常、非定常、発熱 / 輻射 / 潜熱)
 動的解析 (モーダル応答、周波数応答) 等

メーカー Siemens PLM Software, MSC Software

型式 NX I-deas 6.1, MSC MARC 2003

<熱流体解析>

用途

流れ場、温度場および物質移動のシミュレーション

仕様

<熱流体解析> Fluent
 有限体積法をベースとした非構造格子に対応するソルバーを搭載し、計算に必要な形状・メッシュの生成のためのプリプロセッサを有しており、各種物理モデルの利用が可能
 <熱流体解析> Phoenixs
 有限体積法をもちいて質量、運動量、エネルギー等の保存式を、定常または非定常計算で空間 1 次元 ~ 3 次元を反復法を使用して解く汎用熱流体解析ソフトウェア
 メーカー Fluent, Inc., Concentration Heat and Momentum Ltd.
 型式 FLUENT 6.2, PHOENICS 2018



地域企業立地促進等共用施設整備費補助金

機械設計支援システム (構造最適化)

3,070 円 / 時間

用途

構造・機構・熱流体等の現象について、目的関数 (重量、剛性、温度等)、制約条件 (変位、応力等) に応じた最適形状についてのシミュレーション

仕様

○保有ユニット数：51HWU
 <最適化解析> OptiStruct, HyperStudy, Inspire
 <構造解析> OptiStruct, RADIOSS
 <機構解析> MotionSolve
 <熱流体解析> AcuSolve

メーカー

Altair Engineering, Inc.

型式

HyperWorks



<機器活用事例>



地域新成長産業創出促進事業費補助金

CAMシステム

650 円 / 時間

用途

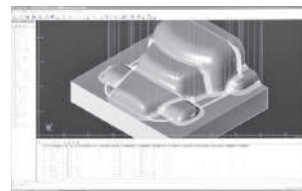
工作機械用 NC プログラムの作成

仕様

Mastercam : 3 次元 CAD/CAM
 FFCAM : 3 次元 CAD/CAM
 ナスカ・ワイヤー :
 ワイヤー放電加工機用 CAM

メーカー

(株) ジェービーエム
 (株) 牧野フライス製作所
 (株) ゴードーソリューション



金属積層造形機

3,760 円 / 時間

用途

3D-CAD データを形状データとして入力し、金属粉末材料を積層することによる従来の除去加工では製作できないような複雑な形状の造形

仕様

- ・造形方式：レーザー粉末床熔融方式
- ・レーザー：ファイバーレーザー (400W)
- ・造形ステージサイズ：245×245×230[mm] (幅×奥行×高さ)
- ・標準造形材料：ステンレス鋼 (SUS316L)
マルエージング鋼 (18Ni10Co5Mo)
アルミ合金 (AlSi10Mg)
チタン合金 (Ti6Al4V)
青銅

メーカー

Concept Laser GmbH (ドイツ)

型式

M2 cusing



〈機器活用事例〉



対内投資等地域活性化立地推進事業

※この機器は受託研究、共同研究、オーダーメイド試験での対応となりますので、利用については技術相談・支援室までご相談ください
※使用料金の他に金属粉末材料等の消耗品費が別途必要となります

小型レーザー加工機

880 円 / 時間



用途

樹脂 (アクリル)・ゴム・木材等への彫刻・カッティング

仕様

- ・最大ワークサイズ (W605mm×D300mm×H150)
- ・カッティング可能材料：樹脂 (アクリル)、繊維、紙、木材、レザー
- ・彫刻可能材料：樹脂 (アクリル)、繊維、紙、木材、レザー、ガラス、石材
注) アクリル以外の樹脂については要問い合わせ
カッティング可能な厚みは材料ごとに異なります。
例) アクリル 10mm まで
- ・カッティング・彫刻ともに加工条件 (レーザー出力等) の調整が必要になることがあります。
- ・データ作成ソフト：CorelDrawGraphicSuite

メーカー

トロテックレーザージャパン

型式

Speedy100



〈機器活用事例〉



真空注型システム (真空注型機)

1,120 円 / 時間

用途

3D プリンター等で造形したマスターモデルを元にシリコン型を作製し、その型に各種熱硬化性樹脂を流し込んでモデルを造形

仕様

- ・作製可能シリコン型寸法：
W600×D600×H300mm 程度
- ・注型材料：ABS ライク樹脂、
アクリルライク樹脂、
ゴムライク樹脂他

メーカー

sid (株)

型式

SANCRON SC-03 他



〈機器活用事例〉

地域新成長産業創出促進事業費補助金
(戦略産業支援のための基盤整備事業)



真空注型システム (乾燥炉)

2,210 円 / 日

用途

各種熱硬化性樹脂を流し込んだシリコン型を入れ、加熱・乾燥してモデルを作製

仕様

炉内寸法：W1020×D800×H1160mm
温度：室温以上～180℃

メーカー

sid (株)

型式

SANCRON SH-300



〈機器活用事例〉



地域新成長産業創出促進事業費補助金
(戦略産業支援のための基盤整備事業)

3D スキャナー (光学縞投影)

840 円 / 時間



用途

光学式の縞模様を投影・撮影し、対象物 (製品モデルや金型など) の三次元形状を非接触で計測

仕様

- ＜本体＞
光源：青色 LED
解像度：800 万画素
測定レンズ：測定物のサイズに応じて、以下の 4 種類を切替可能
75mm レンズ (測定範囲 80×60×40mm、点間距離 0.024mm)
150mm レンズ (測定範囲 140×105×80mm、点間距離 0.042mm)
300mm レンズ (測定範囲 325×240×200mm、点間距離 0.100mm)
600mm レンズ (測定範囲 565×425×350mm、点間距離 0.172mm)
- 回転テーブル：φ800mm、耐荷重 150kgf
出力データ形式：STL など
- ※ 反射・光沢のある物体、黒色の物体は、測定が困難です
※ データを持ち帰るための DVD-R、CD-R 等のメディアをご用意ください
(USB メモリは使用出来ません)
- ＜データ処理ソフトウェア＞
形状計測・検査ソフト：spGauge

メーカー

Steinbichler Optotechnik GmbH

型式

COMET L3D-8M



3D-CAD

1,350 円 / 時間

用途

工業製品などの形状・色彩の立体的検討、造形用データ作成、リアルなプレゼンテーションデータの作成など

仕様

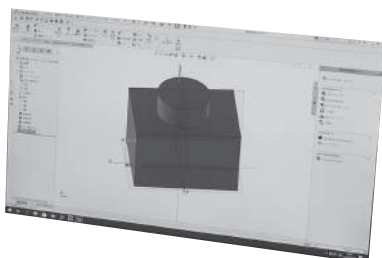
＜3D-CAD＞
「SOLIDWORKS Premium」
3次元設計、干渉チェック、
質量特性計算、簡易解析など

メーカー

SOLIDWORKS

型式

SOLIDWORKS Premium



3D スキャナー (ハンディ)

840 円 / 時間

※施設外貸出可能機器
ただし、職員が同行

用途

対象物の3次元形状を非接触で測定 (ハンディタイプ)

仕様

光源：レーザー (クラス 2M)
測定速度：480,000 点 / 秒
解像度：0.05mm
機器寸法：77×122×294mm
重量：0.85kg

メーカー

Creaform

型式

HandySCAN700



〈機器活用事例〉



地域新成長産業創出促進事業費補助金
(戦略産業支援のための基盤整備事業)

3D 点群データ処理装置

500 円 / 時間

用途

3D スキャナー等で測定した3次元点群データを CAD データとして生成 (リバースエンジニアリング)
点群データと CAD データの比較・検証

仕様

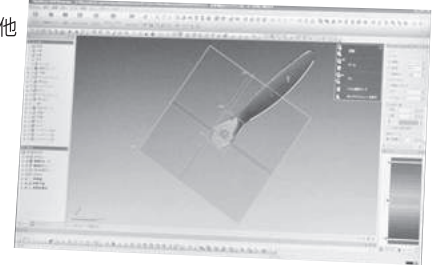
対応ファイル形式
(点群)：STL 他
(CAD)：IGES、STEP、
Parasolid、Rhino 他

メーカー

Hexagon

型式

DesignX 2024,3,2
ControlX 2025,0,1



地域新成長産業創出促進事業費補助金
(戦略産業支援のための基盤整備事業)

造形データ処理システム

460 円 / 時間

用途

3D-CAD データ (STL 形式) の編集するソフトウェア
造形モデルや必要となるサポートを配置し、造形機へ入力するための造形データの作成

仕様

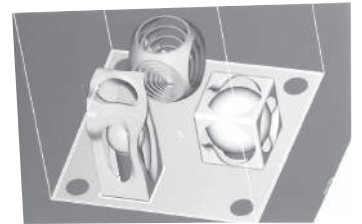
- Structures モジュール
モデル内部に格子構造を作成
- SG+ モジュール
多様なサポートの作成が可能

メーカー

Materialise (ベルギー)

型式

Magics20



対内投資等地域活性化立地推進事業

切削式 3D モデリング装置

730 円 / 時間

用途

精密なデザイン試作モデルの作製

仕様

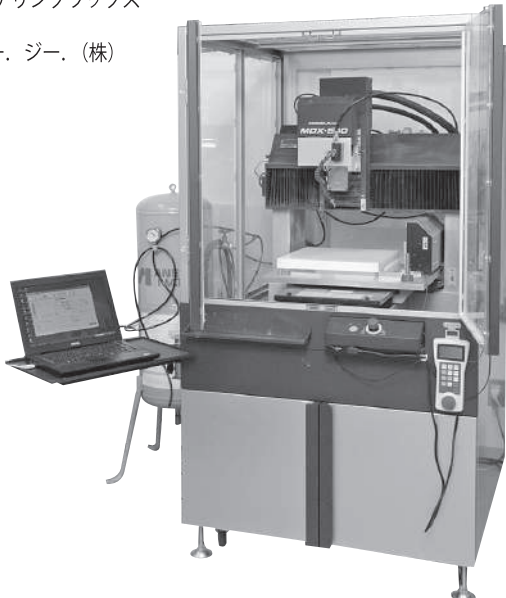
X Y Z 動作ストローク：400mm×400mm×155mm
取付け可能ワーク重量：20kg まで
機械分解能：0.001mm 以上
位置決め精度：±0.1mm / 300mm
繰り返し精度：±0.02mm
加工可能材料：樹脂 (PC、ABS、PMMA、POM 等)
モデリングワックス

メーカー

ローランド ディー・ジー。(株)

型式

MDX-540SA



卓上真空成形機

450 円 / 時間

用途

加熱して軟化した樹脂シートをマスター型に真空吸引することにより、樹脂シートを型の形状に成形する装置

仕様

最高加熱温度：250℃
樹脂シートサイズ：330×250mm、厚さ：0.2～3.0mm
使用可能材料：HIPS、ABS、PVC、PETG、アクリル、PC、PE、PP、
EVA、Kydex

メーカー

VAQUFORM

型式

DT2



フィラメント製造機

1,100 円 / 時間

用途

押出機、冷却装置、巻き取り装置で構成されており、ペレット材料を加熱・押し・巻き取りすることで、3D プリント用のフィラメントを成形する装置

仕様

フィラメント径：φ1.75mm、φ2.85mm
 対応ペレットサイズ：0.1mm～3mm
 対応材料：PLA、ABS、PETG、PC、PA 等
 ヒーター温度：最大 450℃
 吐出量：最大 4.5kg/h
 吐出圧力：最大 5.2MPa

メーカー

Filabot

型式

EX6 Extruder System



※この機器は受託研究、共同研究、オーダーメイド試験での対応となりますので、利用については技術相談・支援室までご相談ください

高速度ビデオカメラ

460 円 / 時間

※施設外貸出可能機器

用途

機械装置の動作や加工状態をマイクロ秒単位で観察解析

仕様

モノクロ 10bits
 解像度：1024×1024～128×16 [pixels]
 撮影速度：50～250,000 [frame/s]

メーカー

(株) フォトロン

型式

FASTCAM APX RS250k model1



UV プリンター



1,540 円 / 時間

用途

紫外線で硬化する UV インクで印刷するインクジェット方式のプリンター
 樹脂や金属、木材など多種多様な素材にフルカラー印刷や立体的な特殊印刷が可能

仕様

<本体>

印刷方式：ピエゾインクジェット方式
 印刷可能領域：幅 770mm×奥行き 330mm
 取り付け可能なメディア：幅 800mm×奥行き 360mm×高さ 100mm
 (重量：最大 8kg)

解像度：最大 1440dpi
 インクカートリッジ：シアン、マゼンタ、イエロー、ブラック、
 ホワイト、グロス、プライマー

<RIP & Print ソフトウェア>

ソフトウェア名：VersaWorks6
 入力形式：PDF、JPEG、EPS

メーカー

ローランド ディー、ジー、(株)

型式

LEF2-300



〈機器活用事例〉

粉末焼結式樹脂造形機

6,350 円 / 時間

用途

3D-CAD データを形状データとして入力し、樹脂粉末材料を積層することによる従来の除去加工やサポートが必要な 3D プリンターでは製作できないような複雑な形状の造形

仕様

造形方式：レーザー粉末床熔融方式
 レーザー：CO2 レーザー (60W)
 造形サイズ：280mm×280mm×370mm
 使用材料：ナイロン12、ポリプロピレン、耐熱樹脂 (PPS)
 積層ピッチ：100μm

メーカー

(株) アスペクト

型式

RaFaEl2plus300C-HT



〈機器活用事例〉



地域新成長産業創出促進事業費補助金

※この機器は受託研究、共同研究、オーダーメイド試験での対応となりますので、利用については技術相談・支援室までご相談ください

※使用料金の他に樹脂粉末材料等の消耗品費が別途必要となります

撮影スタジオ

570 円 / 時間

用途

写真やビデオ撮影に使用

仕様

<室内寸法>

幅 4.8m×奥行き 7.0m×高さ 5.9m

<設備>

天井ベース照明：ハロゲン 130W×30 個
 天井スポット照明：130W×6 個
 スタンド式スポット照明：ハロゲン 500W×2 台
 スタンド式ワイド照明：蛍光灯 36W×6 灯×4 台
 ブルーバック布地：4.2m×3.5m



J D r e a m III 文献検索端末

無料

用途

科学技術に関する文献の検索

仕様

『検索サービス』：無料でご利用いただけます (要予約)

『複写サービス』：ご利用いただけません



のマークのついた機器は(公財)JKA 競輪の補助を受けて導入しました。



のマークのついた機器は(公財)JKA オートレースの補助を受けて導入しました。

山口県産業技術センター案内図



- JR 山陽新幹線 / 山陽本線 新山口駅より約 18km
・車で約 25 分
- JR 宇部線 床波駅より約 5km
・車で約 10 分
- 山口宇部空港より約 8km
・車で約 15 分
- 山陽自動車道 宇部 IC より約 4km
・車で約 8 分
- 山口宇部道路 宇部東 IC より約 3km
・車で約 4 分
- 宇部新川駅より約 8 km
・バスで約 35 分



地方独立行政法人
山口県産業技術センター
 YAMAGUCHI PREFECTURAL INDUSTRIAL TECHNOLOGY INSTITUTE

〒755-0195 山口県宇部市あすとぴあ四丁目 1 番 1 号
 TEL : 0836-53-5050 FAX : 0836-53-5070
 URL <https://www.iti-yamaguchi.or.jp/>
 E-mail : info@iti-yamaguchi.or.jp
soudan@iti-yamaguchi.or.jp (技術相談専用)

