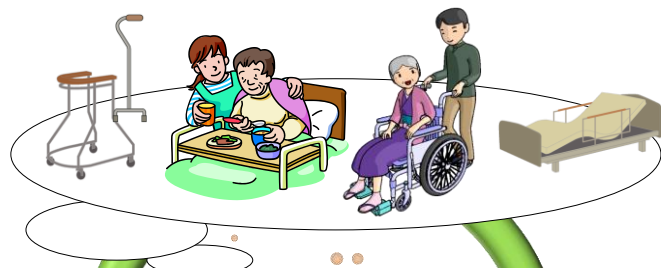


# 介護・福祉機器研究会

## ～ 会員募集のご案内 ～

「やまぐち医療関連成長戦略推進協議会」では、新たな介護・福祉機器の研究開発を促進するため「やまぐち介護・福祉機器研究会」を設置しました。関心のある方のご参加をお待ちします。



中小企業

社会福祉施設

金融機関

医療機関

大学・高専

産業支援機関

### 目的

- 社会福祉施設と企業、大学・高専、産業支援機関等が連携したネットワークにより、情報交換等の場を創出します。
- 介護・福祉現場の改善や介護・福祉サービスの向上を目指し、新たな介護・福祉機器の研究開発を促進します。

### 活動内容

- 会員相互の交流、情報交換、各種連携の場の創出
- 介護・福祉関連産業の動向に関する情報収集・提供
- 介護・福祉分野における新製品等の研究開発の促進

H27.2.16  
キックオフセミナー  
開催します！

### 会員

裏面の申込書によりお申込みください

協議会会員のうち、本研究会に入会を希望する以下の方

会費無料

- 介護・福祉関連産業に関心のある企業
- 社会福祉施設、大学・高専、産業支援機関等

#### ■お問合わせ先

山口県 商工労働部 新産業振興課 産業クラスター推進班

〒753-8501 山口市滝町1-1

TEL:083-933-3150 FAX:083-933-3159 E-mail:a16900@pref.yamaguchi.lg.jp

山口県新産業振興課

検索