

HOSPEX Japan 2015

ものづくり中小企業・小規模事業者連携支援事業

おいでませ

山口県



世界遺産 松下村塾

出展企業のご案内

眼振検査画像計測システム

製品・技術の説明

フ렌ツェル眼鏡により撮影した画像データから眼振解析を行う医療機器ソフトウェアを出展します。汎用フレンツェル眼鏡のNTSC出力をUSBキャプチャモジュール経由で録画/再生する機能、眼振をリアルタイム解析できるソフトウェアです。患者様別のデータ管理や診断レポート出力機能も備えています。



解析プログラム

赤外線CCD
フレンツェル眼鏡

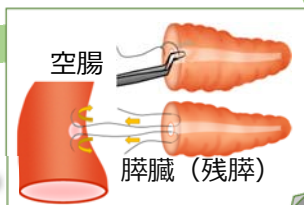
 **株式会社 YOODS**
山口県山口市小郡御幸町4番地9 山陽ビル小郡3F

TEL : 083-976-0022
FAX : 083-976-0023

安全・確実に臓器の細径管吻合を実現するための手術用吻合補助器

製品・技術の説明

山口大学医学部附属病院消化器腫瘍外科の上野らにより開発された細径管貫通式縫合糸配置法（DPM法）と、DPM法を容易に実現するための吻合補助器を紹介します。患者様に対する臨床研究において、良好な成績で有効性も実証されています。DPM吻合法を普及させることは医療の質の向上に繋がり、医療費削減効果が期待されます。



空腸

脾臓（残滓）

吻合補助器

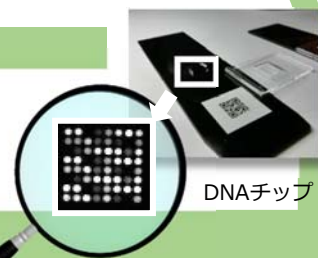
 **株式会社 ミヤハラ**
山口県周南市大字栗屋50-47

TEL : 0834-25-1158
FAX : 0834-25-1866

個々の患者での医薬品の薬効予測や副作用予測を可能にする 遺伝子検査用チップ(DNAチップ)

製品・技術の説明

患者様にとって最も効果があり副作用の少ない治療など、オーダーメイド医療に貢献する遺伝子検査用チップ（DNAチップ）を開発しました。チップ上のがん治療薬の副作用/薬効を検査するために合成したDNAと患者様の血液から採取したDNAを反応・測定することで、治療方針や薬剤投与に役立ってます。既存キットより精度5～10倍、価格5分の1以下を実現しました。



DNAチップ

 **東洋鋼板 株式会社**
東京都千代田区四番町2番地12

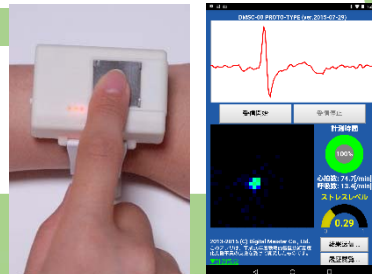
TEL : 03-5211-6208
FAX : 03-5211-6231

HOSPEX Japan 2015

ウェアラブル・ストレス状態評価システム

製品・技術の説明

心拍周期から呼吸による変動成分を低減する独自の 방법으로ストレス（緊張状態）状態を評価します。手首に装着するウェアラブル心拍センサとスマートフォンで構成しています。日常生活の様々なシーンで、手軽にストレスを知ることで自分の健康管理に役立てます。コンセプトシステムの参考出展と、来場された方への測定体験デモを行います。



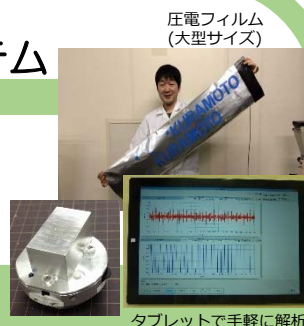
有限会社 デジタル・マイスター
 山口県山口市小郡大江町6番33号日企ビルディング2階

TEL : 083-972-2333
 FAX : 083-972-2333

遠隔医療支援聴診システム・省電力デバイスによる 包括的在宅・訪問医療、看護向け電子聴診解析システム

製品・技術の説明

省電力デバイスを活用した電子聴診器により、心音や呼吸音などの生体情報を取得し、得られた情報をタブレット型PCなどに転送し、その情報をリアルタイムに解析することで、日常と異なる信号を検出した場合に、医師や看護師にその情報をタイムリーに情報提供できる、遠隔医療支援聴診システムをご提案します。展示では、簡単なデモを行います。



省電力デバイス
電子聴診器

圧電フィルム
(大型サイズ)

タブレットで手軽に解析

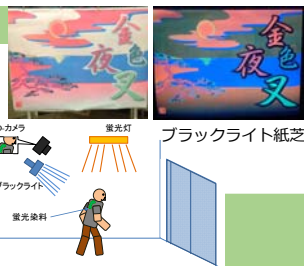
株式会社 倉元製作所
 宮城県栗原市若柳武鎗字花水前1-1

TEL : 0191-82-5110
 FAX : 0191-82-4983

世界初フルカラーUVトナーを用いた、介護・福祉関連製品への応用展開

製品・技術の説明

三笠産業が世界で初めて開発したフルカラーUVトナーを活用した、介護・福祉に役立つ製品をご提案します。衣服にマーキングするだけで検知可能な「徘徊検知システム」と、認知症等に有効性が示唆されている紙芝居を蛍光発色させることでより高い演出効果を実現した「ブラックライト紙芝居」を展示します。そのほか、フルカラーUVトナーを活用した製品も一緒にご覧頂きます。



衣服マーキング式
徘徊検知システム

三笠産業 株式会社
 山口県山口市小郡山手上町1番10号

TEL : 083-973-0731
 FAX : 083-973-0780

● 問い合わせ先 ●

(地独)山口県産業技術センター イノベーション推進センター (担当: 松本・升本)

〒755-0195山口県宇部市あすとぴあ4-1-1

TEL : 0836-53-5061 ・ FAX : 0836-53-5071 ・ Mail : inv_medical@iti-yamaguchi.or.jp

